



# COMUNE DI JESI

P.zza Indipendenza, 1 60035 Jesi (AN) - www.comune.jesi.an.it  
Tel. 07315381 - Fax 0731538328 - C.F. e P.I. 00135880425

UFFICIO STATISTICA

## ANDAMENTO E STRUTTURA DELLA POPOLAZIONE DEL COMUNE DI JESI ANNO 2008

### Premessa

I dati qui di seguito riportati sono tratti sia dai registri anagrafici del Comune di Jesi, sia dalla statistica ufficiale. Queste due fonti si differenziano tra di loro, in quanto risultanti da due rilevazioni in due momenti diverse ed, inoltre, in quanto i registri anagrafici contengono anche posizioni inerenti all'ultimo censimento della popolazione, e tuttora oggetto di accertamento per diversi motivi.

Per la statistica ufficiale il numero della popolazione residente viene stabilito partendo dai dati dell'ultimo censimento, aggiornandoli progressivamente computando, mese per mese, le nascite, i decessi, le iscrizioni e le cancellazioni anagrafiche.

Si spiega così la differenza della popolazione residente complessiva di Jesi al 31.12.2008:

- secondo la statistica ufficiale: 40.407
- secondo i registri anagrafici: 40.680

Al fine di analizzare la struttura della popolazione di Jesi per sesso, fasce di età, stato civile, rapporti di parentela e cittadinanza, sono stati utilizzati i dati dei registri anagrafici riferiti al 31.12.2008.

Invece per una rappresentazione dinamica dello sviluppo demografico sulla base di tassi di natalità e mortalità, movimenti migratori eccetera, ci si è serviti della statistica ufficiale.

### L'andamento delle popolazione

	2004	2005	2006	2007	2008
<b>Popolazione residente</b>	39445	39514	39996	39832	40407

Analizzando il saldo naturale degli ultimi due anni, sono stati registrati all'anagrafe del Comune di Jesi 382 nati vivi (2008) pari al +9,48% rispetto all'anno 2007. Mentre sono deceduti nel corso del 2008 n. 427 cittadini pari al 48,38% decessi in meno all'anno 2007. Il saldo naturale del 2008, differenza tra nascite e decessi, pur rimanendo negativo registra una percentuale di 48,38% in meno dell'anno precedente.

	2004	2005	2006	2007	2008
Nati	363	336	377	357	382
Morti	540	414	503	450	427
<b>Saldo Totale</b>	<b>-177</b>	<b>-78</b>	<b>-126</b>	<b>-93</b>	<b>-45</b>
Immigrati	1371	1032	1173	1033	1666
Emigrati	1049	895	825	1074	1042
<b>Saldo Migratori</b>	<b>322</b>	<b>137</b>	<b>348</b>	<b>-41</b>	<b>624</b>

Si può individuare l'andamento del numero dei nati dal 2007 al 2008. Nel 2007 sono nati ad Jesi 357 bambini, di cui 197 maschi (55,18%) e 160 femmine (44,82%). Mentre, nel 2008, sono nati 382 bambini; di cui 196 maschi (51,31%) e 186 femmine (48,69%) .

<b>NATI</b>	2004	2005	2006	2007	2008
Maschi	196	169	186	197	196
Femmine	167	167	191	160	186
<b>Saldo Totale</b>	<b>363</b>	<b>336</b>	<b>377</b>	<b>357</b>	<b>382</b>

Nel 2007 i morti sono stati 450, tra cui maschi pari a 228 (50,66%) e femmine pari a 222 (49,34%) Nel 2008 i morti registrati sono stati 427, tra cui maschi pari a 215 (50,35%) e femmine pari a 212 (49,65%)



# COMUNE DI JESI

P.zza Indipendenza, 1 60035 Jesi (AN) - www.comune.jesi.an.it  
Tel. 07315381 - Fax 0731538328 - C.F. e P.I. 00135880425

## UFFICIO STATISTICA

<b>MORTI</b>	<b>2004</b>	<b>2005</b>	<b>2006</b>	<b>2007</b>	<b>2008</b>
Maschi	276	197	245	228	215
Femmine	264	217	258	222	212
<b>Saldo Totale</b>	<b>540</b>	<b>414</b>	<b>503</b>	<b>450</b>	<b>427</b>

## Saldo migratorio

Nel 2008 sono immigrati a Jesi 1666 persone, ovvero il 62 % (+ 633 unità) in più rispetto all'anno precedente

<b>IMMIGRATI</b>	<b>2004</b>	<b>2005</b>	<b>2006</b>	<b>2007</b>	<b>2008</b>
Maschi	727	535	608	486	798
Femmine	644	497	565	547	868
<b>Saldo Totale</b>	<b>1371</b>	<b>1032</b>	<b>1173</b>	<b>1033</b>	<b>1666</b>

Le emigrazioni nell'anno 2008 sono diminuite del 9,70% rispetto all'anno precedente in totale 1042 persone hanno lasciato la città nell'anno 2008.

<b>EMIGRATI</b>	<b>2004</b>	<b>2005</b>	<b>2006</b>	<b>2007</b>	<b>2008</b>
Maschi	565	455	424	579	514
Femmine	484	440	401	495	528
<b>Saldo Totale</b>	<b>1049</b>	<b>895</b>	<b>825</b>	<b>1074</b>	<b>1042</b>

Il saldo migratorio che si ottiene calcolando la differenza tra immigrati ed emigrati alla fine del 2008 registra un dato positivo di 624 persone, rispetto al 2007 che registrava un saldo negativo di -41 persone

<b>IMMIGRATI</b>	<b>2004</b>	<b>2005</b>	<b>2006</b>	<b>2007</b>	<b>2008</b>
Da altri comuni	974	666	885	719	949
Dall'estero	371	336	266	297	661
<b>Saldo Totale</b>	<b>1371*</b>	<b>1032*</b>	<b>1173</b>	<b>1033</b>	<b>1666</b>
	*+26 altro	*+22 altro	*+22 altro	*+17 altro	*+56 altro

L'emigrazione registra il seguente andamento.

<b>EMIGRATI</b>	<b>2004</b>	<b>2005</b>	<b>2006</b>	<b>2007</b>	<b>2008</b>
Da altri comuni	775	856	751	962	950
Dall'estero	63	29	20	27	54
<b>Saldo Totale</b>	<b>1049*</b>	<b>895*</b>	<b>825</b>	<b>1074</b>	<b>1042</b>
	*+211 altro	*+ 211 altro	* + 54 altro	* +85altro	* +38 altro



# COMUNE DI JESI

P.zza Indipendenza, 1 60035 Jesi (AN) - [www.comune.jesi.an.it](http://www.comune.jesi.an.it)  
Tel. 07315381 - Fax 0731538328 - C.F. e P.I. 00135880425

UFFICIO STATISTICA

## FOTOGRAFIA DELLA POPOLAZIONE RESIDENTE AL 31/12/2008

### La struttura dei nuclei familiari secondo i registri anagrafici del comune

Al 31/12/2008 la popolazione iscritta nei registri anagrafici del Comune di Jesi è 40680 di cui 19514 maschi e 21166 femmine di cui stranieri 1648 maschi e 1725 femmine per un totale di 3373 e rappresentano l'8,29% della popolazione complessiva.

### Popolazione residente e nuclei famigliari

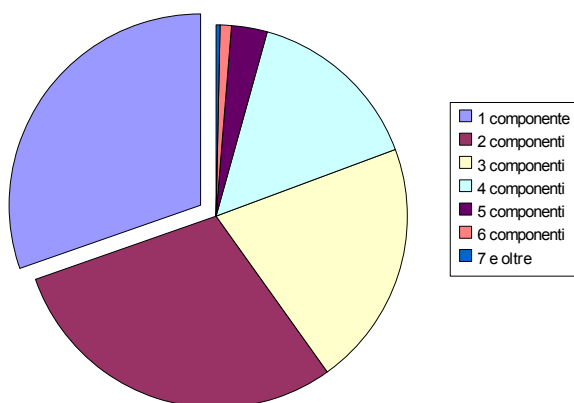
	2004	2005	2006	2007	2008
Popolazione residente	39685	39744	40196	40104	40680
Famiglie	15766	15929	16111	16891	17257
convivenze	12	12	12	12	12

Le famiglie, del comune di Jesi, sono 17257 nel 2008, aumentate di 366 unità rispetto all'anno precedente, questo aumento riguarda specialmente i nuclei famigliari con 1, 2 e oltre i 6 componenti mentre in calo per le famiglie con almeno 3 e 4 persone, resta invariato il dato con famiglie composte da 5 elementi.

Nel 2008 i nuclei famigliari sono così composti:

- 5247 con 1 componente;
- 5104 con 2 componenti;
- 3568 con 3 componenti;
- 2593 con 4 componenti;
- 524 con 5 componenti;
- 163 con 6 componenti;
- 58 con 7 ed oltre componenti.

### COMPOSIZIONE FAMIGLIE



Le famiglie con almeno un componente oltre 65 sono: 1414 con un maschio e 3022 con una femmina;

### La popolazione nata e residente a Jesi

Analizzando la popolazione nata e residente a Jesi alla data del 31/12/2008 solo cittadinanza italiana, è pari a 22370 di cui 11148 m e 11222 .



# COMUNE DI JESI

P.zza Indipendenza, 1 60035 Jesi (AN) - [www.comune.jesi.an.it](http://www.comune.jesi.an.it)  
Tel. 07315381 - Fax 0731538328 - C.F. e P.I. 00135880425

UFFICIO STATISTICA

## Popolazione residente per fasce di età

	2004	2005	2006	2007	2008
Pre-scolare (0-6 anni)	2244	1966	2015	2003	1725
Scuola obbligo (7-14 anni)	2610	2562	2550	2525	2627
Scuola superiore e 1 <sup>a</sup> occupazione (15-29 anni)	6254	5530	5693	5199	5473
Età adulta (30-65 anni)	19897	20533	20158	20536	21421
Popolazione anziana (oltre 65 anni)	8680	9153	9780	9841	9434
<b>TOTALE</b>	<b>39685</b>	<b>39744</b>	<b>40196</b>	<b>40104</b>	<b>40680</b>

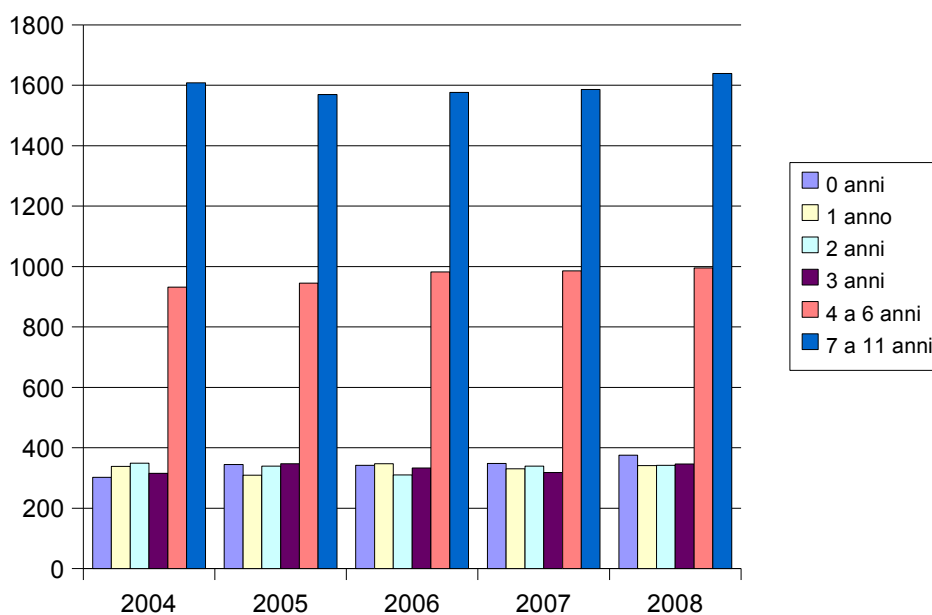
## L'infanzia

Analizzando la tabella sottostante, si evidenzia un andamento in crescita dei bambini di età da 0 a 11 anni, come meglio specificato dal grafico

Infanzia per classi di età

	2004	2005	2006	2007	2008
0 anni	302	344	342	348	375
1 anno	338	309	347	330	341
2 anni	349	339	310	339	342
3 anni	315	347	333	318	346
da 4 a 6 anni	932	945	982	986	995
da 7 a 11 anni	1608	1569	1576	1586	1639
<b>Saldo totale</b>	<b>3844</b>	<b>3543</b>	<b>3890</b>	<b>3907</b>	<b>4019</b>

## INFANZIA





# COMUNE DI JESI

P.zza Indipendenza, 1 60035 Jesi (AN) - [www.comune.jesi.an.it](http://www.comune.jesi.an.it)  
Tel. 07315381 - Fax 0731538328 - C.F. e P.I. 00135880425

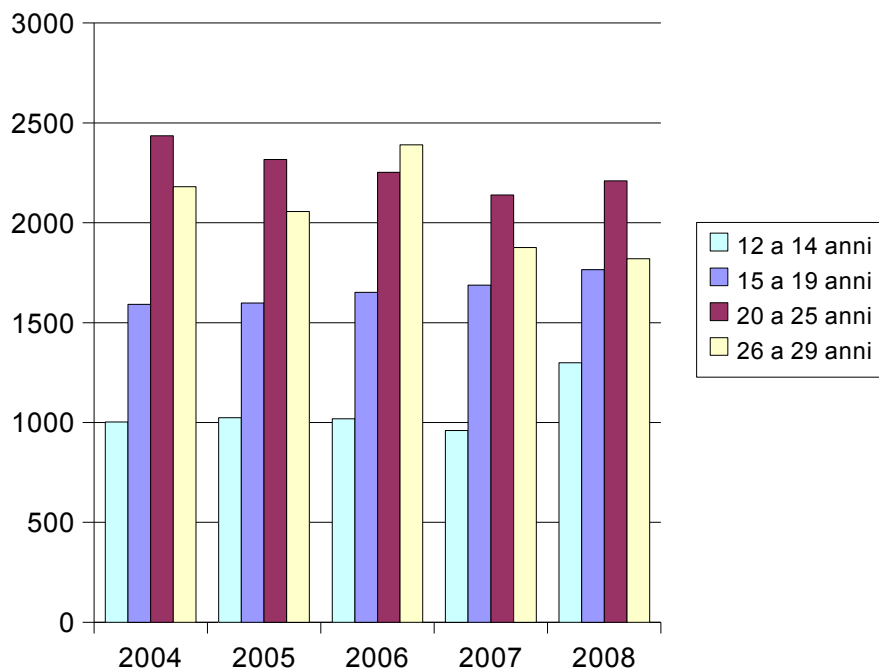
UFFICIO STATISTICA

## Gli adolescenti e i giovani

La popolazione che appartiene a questa fascia di età (da 12 a 29 anni) ha un andamento non costante anzi l'anno 2007 registra una decisiva diminuzione.

Classi di età	2004	2005	2006	2007	2008
oltre 11 fino a 14 anni	1003	1024	1019	960	1299
da 15 a 19 anni	1591	1598	1652	1687	1765
da 20 a 25 anni	2435	2316	2252	2139	2210
da 26 a 29 anni	2180	2057	2390	1876	1820
<b>Saldo totale</b>	<b>7209</b>	<b>6995</b>	<b>7313</b>	<b>6662</b>	<b>7094</b>

## ADOLESCENTI E GIOVANI

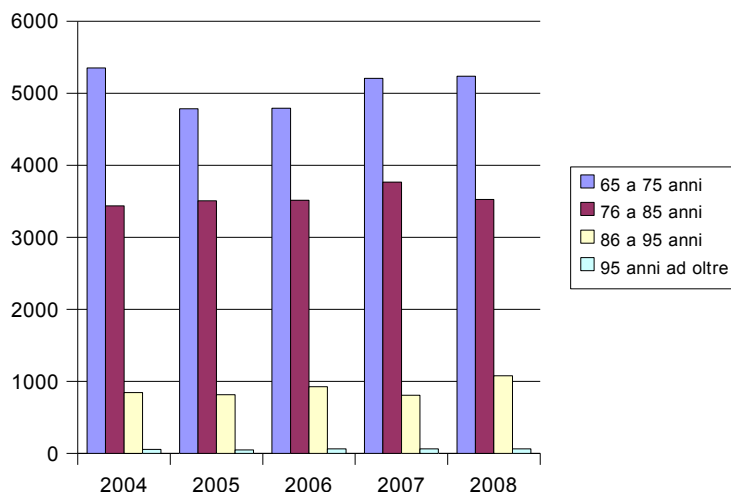


## La popolazione anziana

Un altro elemento da analizzare in relazione alla composizione della popolazione nel comune di Jesi è il valore della popolazione anziana. Anche in questo caso l'andamento non è costante

	2004	2005	2006	2007	2008
da 65 a 75 anni	5349	4783	4793	5206	5235
da 76 a 85 anni	3436	3507	3513	3764	3525
da 86 a 95 anni	844	815	926	807	1077
da 96 anni ad oltre	55	48	64	64	65
<b>Saldo totale</b>	<b>9684</b>	<b>9153</b>	<b>9296</b>	<b>9841</b>	<b>9902</b>

## POPOLAZIONE ANZIANA

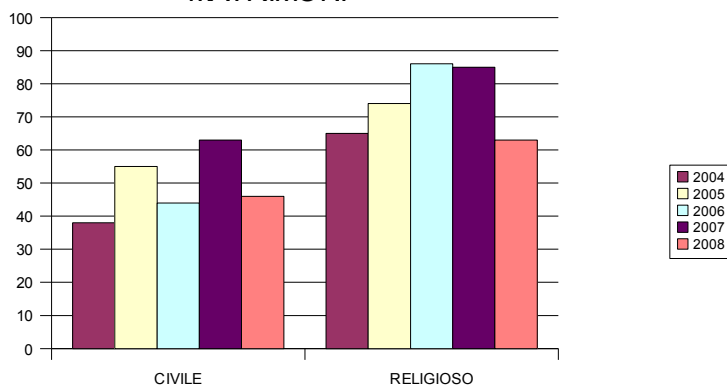


## I matrimoni

Nel 2008 si evidenzia un calo sia dei matrimoni civili – 17 che di quelli religiosi -22 rispetto all'anno precedente. Sul totale di 109 matrimoni celebrati nel 2008, sono 13 quelli che hanno un coniuge straniero

	2004	2005	2006	2007	2008
Civili	38	55	44	63	46
Religiosi	65	74	86	85	63
<b>Saldo Totale</b>	<b>103</b>	<b>129</b>	<b>130</b>	<b>148</b>	<b>109</b>

## MATRIMONI



## Popolazione Straniera

In data 31.12.2008 risultano iscritti nei registri anagrafici del Comune di Jesi 3.373 stranieri; ciò equivale ad un aumento del 11,71% rispetto all'anno 2007



# COMUNE DI JESI

P.zza Indipendenza, 1 60035 Jesi (AN) - [www.comune.jesi.an.it](http://www.comune.jesi.an.it)  
Tel. 07315381 - Fax 0731538328 - C.F. e P.I. 00135880425

## UFFICIO STATISTICA

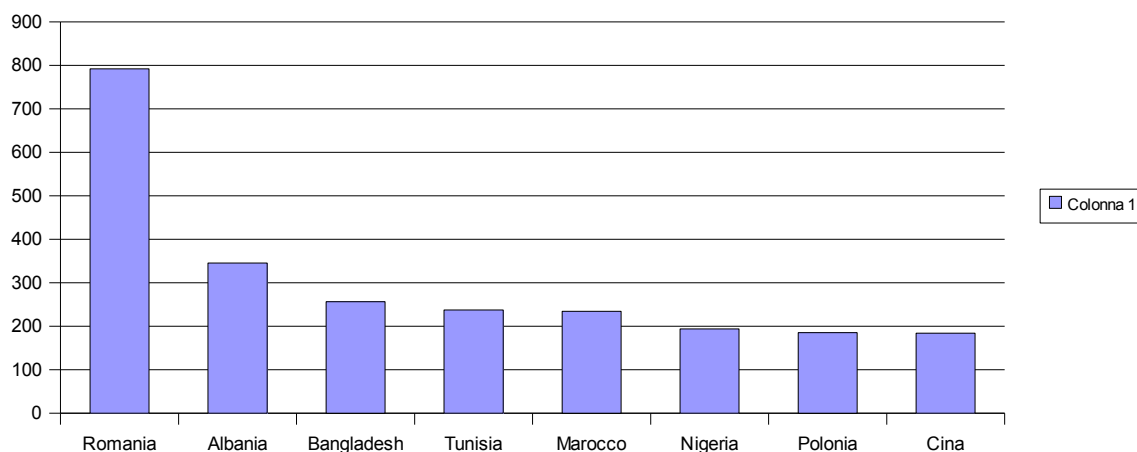
Degli 3.373 stranieri residenti in città, 1725 sono donne (51,14%) e 1648 uomini (48,86%) Nel corso degli ultimi 5 anni si riscontra un sensibile aumento della quota delle donne straniere (nel 2004 era ancora pari al 49,16%), segno inequivocabile di un processo di stabilizzazione della componente straniera.

<b>IMMIGRATI</b>	<b>2004</b>	<b>2005</b>	<b>2006</b>	<b>2007</b>	<b>2008</b>
maschi	941	1137	1235	1286	1648
femmine	910	1070	1181	1307	1725
<b>totale</b>	<b>1851</b>	<b>2207</b>	<b>2416</b>	<b>2593</b>	<b>3373</b>

Esaminando la composizione della popolazione straniera, si conferma per il 2008 una spiccata realtà multi-etnica: sono state infatti rilevate 77 cittadinanze diverse. I paesi di provenienza più rappresentati sono:

- la Romania con 792 immigrati (23,48%),
- l'Albania con 345 immigrati (10,22%),
- il Bangladesh con 256 immigrati (7,59%),
- la Tunisia con 237 immigrati (7,02%),
- il Marocco con 234 immigrati (6,93%),
- la Nigeria con 194 immigrati (5,75%),
- la Polonia con 185 immigrati (5,48%),
- la Cina con 184 immigrati (5,45%),

## PROVENIENZA STRANIERI



## Popolazione residente divisa per circoscrizione

La I circoscrizione è composta da n. 12682 residenti 5979 m e 6703 f. di cui 1539 è straniera

La II circoscrizione è composta da n.14816 residenti 7062 m e 7754f. di cui 489 è straniera

La III circoscrizione è composta da n. 14106 residenti 6915 m e 7191 f. di cui 1345 è straniera

La popolazione fino a 15 anni è 2591 m e 2456 f (di cui straniera 365 m e 344 f)– la popolazione attiva compresa tra i 16 e 65 anni è 12900 m e 12889 f (di cui straniera 1255 m e 1370 f) oltre i 65anni 4023 m e 5821 f.(di cui 15 m e 24 f stranieri)

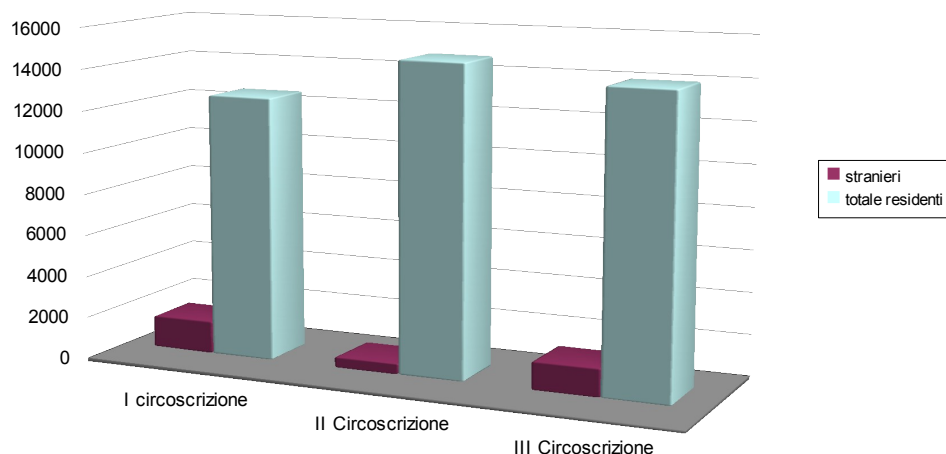


# COMUNE DI JESI

P.zza Indipendenza, 1 60035 Jesi (AN) - [www.comune.jesi.an.it](http://www.comune.jesi.an.it)  
Tel. 07315381 - Fax 0731538328 - C.F. e P.I. 00135880425

UFFICIO STATISTICA

## Titolo principale



## LA POPOLAZIONE RESIDENTE NEI CENSIMENTI

La popolazione residente del Comune di Jesi all'ultimo censimento è calata di 932 persone rispetto al precedente censimento. Questo fenomeno lo si può attribuire anche al fatto che nei Comuni limitrofi gli insediamenti abitativi erano più economici di quelli del Comune di Jesi.

ANNO	MASCHI	FEMMINE	TOTALE
1961	16917	18414	<b>35331</b>
1971	19408	20785	<b>40193</b>
1981	19667	21242	<b>40909</b>
1991	19221	20935	<b>40156</b>
2001	18795	20429	<b>39224</b>

## Titolo principale

