



*PEG/PDO -
Piano degli Obiettivi in
un'ottica di Piano della
performance:
anno 2012*

Indice generale

Premessa.....	3
DELEGHE ASSESSORI.....	5
ORGANIGRAMMA.....	7
SERVIZI.....	9
SERVIZIO SEGRETERIA GENERALE.....	10
SERVIZIO FINANZIARIO	13
SERVIZIO OPERE PUBBLICHE.....	17
SERVIZIO URBANISTICA E AMBIENTE.....	21
SERVIZIO PINACOTECA	25
SERVIZIO BIBLIOTECA.....	27
SERVIZI PER LA PERSONA E LA FAMIGLIA.....	29
SERVIZIO POLIZIA MUNICIPALE.....	33
OBIETTIVI INTERSETTORIALI	37

Premessa

Il decreto legislativo 150/2009 ha introdotto, all'interno della riforma del lavoro pubblico, la previsione che nell'ambito del ciclo di gestione della performance organizzativa e individuale venga redatto un documento programmatico denominato Piano della performance che individua gli indirizzi e gli obiettivi strategici ed operativi e definisce, con riferimento agli obiettivi finali ed intermedi ed alle risorse, gli indicatori per la misurazione e valutazione della performance dell'Amministrazione. Il Comune di Jesi ha scelto di rappresentare il suddetto Piano della performance all'interno del PEG/PDO attraverso un adattamento così come previsto dalla delibera CIVIT n. 121/2010. Ciò si rende possibile in quanto i documenti di programmazione previsti dal TUEL (Bilancio pluriennale e annuale, Relazione previsionale e programmatica, PEG), integrati opportunamente anche secondo le indicazioni già formulate dalla CIVIT, possono costituire i documenti fondamentali del ciclo della performance dell'Ente.

Dalla lettura dei punti 9 e 10 delle linee guida dell'ANCI sull'applicazione del d.lgs. 150/2009 si evince che il PEG, in quanto strumento che si pone come supporto del bilancio e quindi della Relazione Previsionale Programmatica, può contenere l'articolazione di **dettaglio** degli obiettivi del triennio e dei singoli esercizi (PDO) completo della misurazione della performance organizzativa e dei parametri di valutazione degli apporti individuali. Inoltre la delibera CIVIT 121/2010 riguardante l'applicazione del d.lgs. n. 150/2009 negli Enti Locali ed in particolare le linee guida dell'ANCI in materia di Ciclo della Performance, propongono al profilo n. 2 il PEG quale strumento che dà avvio al ciclo di gestione della performance.

Il processo di adattamento a Piano della performance dovrà trasformare il PEG in un documento programmatico triennale in cui, in coerenza con le risorse assegnate, vengono esplicitati obiettivi ed indicatori. Ovviamente si dovrà avere cura, nella individuazione degli obiettivi, di adottare una loro rappresentazione idonea a collegarli inequivocabilmente ai centri di responsabilità come individuati nella struttura organizzativa dell'Ente. In particolare, nell'ambito del PEG/PDO, dovrà darsi rilevante attenzione all'introduzione di requisiti minimi di intelligibilità del documento, nella sua parte introduttiva, che consentano di inserire **obiettivi strategici** (triennali), **obiettivi operativi** (annuali), **indicatori e target** per monitorare le performance organizzative relativamente alle principali attività dell'Ente e per riassumere i contenuti essenziali del Piano della performance. Dovrà inoltre contenere gli obiettivi assegnati al personale dirigenziale ed i relativi indicatori e target.

In particolare, dopo una breve descrizione delle deleghe assessorili e dell'organizzazione del Comune, attraverso l'organigramma di cui alla pag. 7, si passa all'esame degli obiettivi strategici e annuali assegnati ai dirigenti dei Servizi in cui è articolata la struttura dell'Ente.

Per ciascun Servizio si procede con:

- l'elencazione delle U.O.C. e dei relativi responsabili;
- l'indicazione delle risorse umane e finanziarie; va precisato che, mentre le risorse umane sono indicate dettagliatamente, i dati finanziari sono riportati sinteticamente in quanto dettaglio degli stanziamenti di entrata e di spesa così come riportati nell'ultima parte dell'allegato n. 1 della delibera della Giunta Comunale n. 58/2010 e s.m.i.;
- l'individuazione degli obiettivi, distinti in:
 - Obiettivi assegnati dalla Giunta ai dirigenti.
 - Obiettivi di collaborazione intersettoriali legati a progetti strategici ancora in corso.

L'individuazione degli obiettivi strategici e degli obiettivi delle strutture organizzative interne ai Servizi è rinviata in attesa dell'esito delle elezioni amministrative del 6 e 7 maggio 2012 in quanto trattasi di obiettivi strettamente legati al programma di mandato del Sindaco neo-eletto. Inoltre il peso ponderale di ciascuno degli obiettivi individuati sarà effettuata successivamente.

Il Segretario Generale
dott.ssa Laura Mancini

DELEGHE ASSESSORI

Il **Sindaco** si è trattenuto le deleghe per la gestione di Bilancio e Tributi, Rapporti con le Circoscrizioni, Istituzioni Comunali - Sovracomunali, Sicurezza e Comunicazione.

Aguzzi Bruna

Assessore ai Servizi alla Persona, ai Servizi Educativi e la Sanità, allo Sport, Pari Opportunità e Associazionismo Sociale

Lasca Leonardo

Assessore alla Cultura, Politiche Giovanili, Associazionismo, Memoria e Pace

Maiolatesi Gilberto

Assessore alle Politiche Ambientali, Ecologia Urbana (acqua, rifiuti, ecc...) e Politiche dell'Integrazione

Olivi Daniele

Assessore allo Sviluppo Sostenibile, Attività Economiche, Sportello Unico alle Imprese, Progetti Speciali, Infrastrutture di Area Vasta, Turismo e Polizia Municipale

Romagnoli Simona

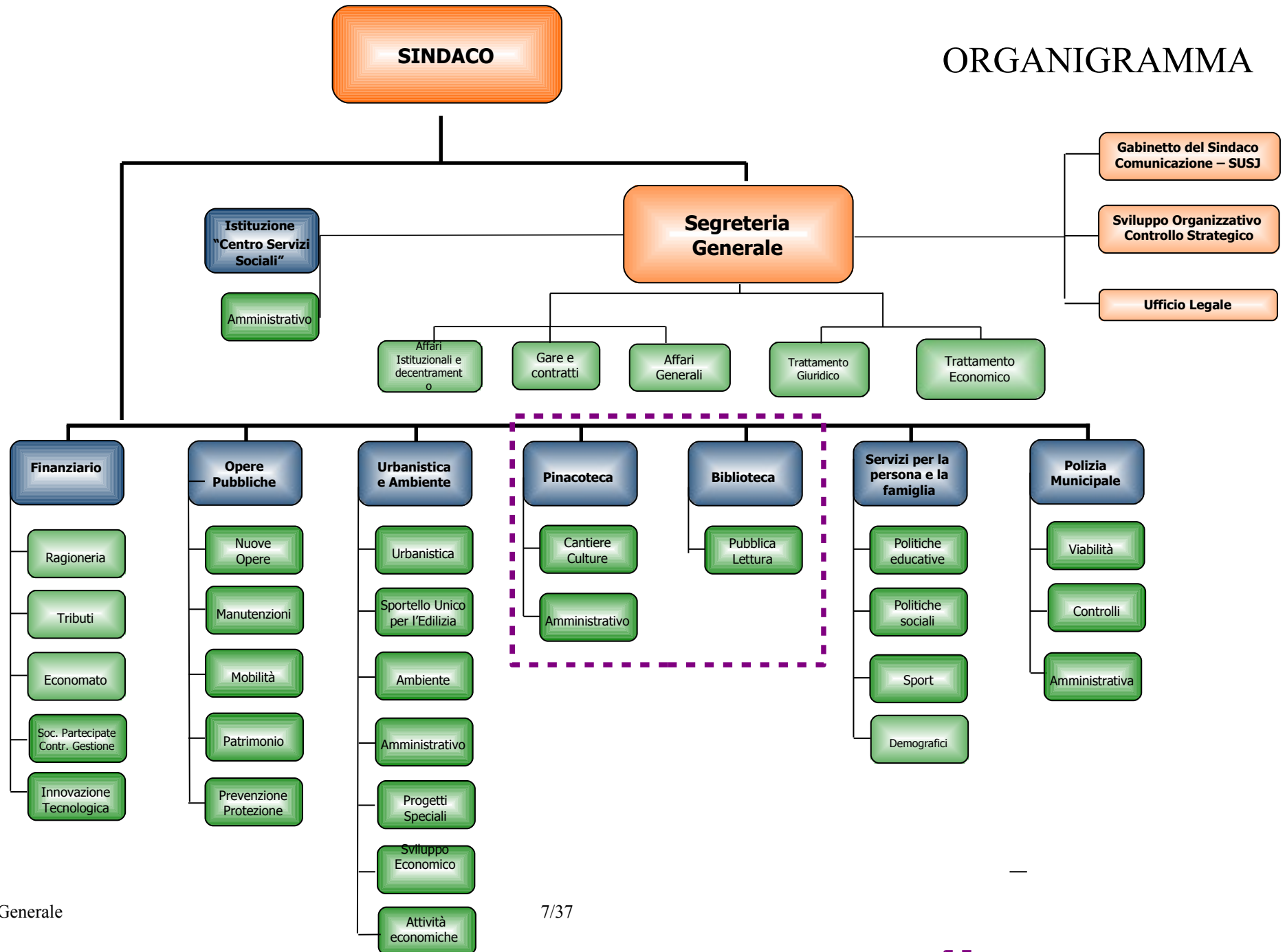
Assessore all'Urbanistica e Società Controllate

Sorana Vincenzo

Assessore all'Innovazione Tecnologica, Patrimonio Strategico dell'Ente, Controllo di Gestione, Legale e Contenzioso, Affari Generali ed Istituzionali e Servizi Demografici

Tonelli Stefano

Vicesindaco - Assessore alle Opere Pubbliche, Viabilità, Trasporti, Protezione Civile, Servizi Cimiteriali e Personale



SERVIZI

SERVIZIO SEGRETERIA GENERALE

DIRIGENTE

Laura Mancini

STRUTTURE ORGANIZZATIVE INTERNE:

- Ufficio di staff Gabinetto del Sindaco – Comunicazione - SUSJ (Resp. Isabella Binetti)
- Ufficio di staff Sviluppo Organizzativo e Controllo Strategico (Resp. Roberta Cecchi)⁽¹⁾
- U.O.C. Trattamento Giuridico (Resp. Paolo Mancia)
- U.O.C. Trattamento Economico (Resp. Gabriela Fiordelmondo)
 - UFFICIO di Staff Legale (Resp. Michela Ninno)
 - UOC Affari Istituzionali e Decentramento (Resp. Dottori Daniela)
 - UOC Gare e Contratti (Resp. Barbara Bocci)
 - UOC Affari Generali (Resp. Carla Pastori)

nota 1: con decreto del 05.07.2008 n. 10 la dipendente d.ssa Roberta Cecchi è stata incaricata anche per lo svolgimento delle funzioni di coordinamento di due UOC: Trattamento Giuridico e Trattamento Economico.

RISORSE UMANE

i dirigenti, per il raggiungimento degli obiettivi propri e del Servizio, disporranno di tutto il personale indicato nella tabella che segue e lo utilizzeranno in base alle seguenti fonti normative e/o contrattuali:

- art. 107 d. lgs. 267/2000;
- art. 3 CCNL 31.03.1999;
- art. 26 regolamento di organizzazione dell'Ente.

N.	COGNOME E NOME	DIMISS. PENSION.	POSIZ. GIURID.	SCAD. CONTR.	PART TIME	CATEGORIA	POS. ECON.	PROFILO PROFESSIONALE	SERVIZIO
1	AMEDORO VALERIANA		RUOLO			C	C5	istruttore amm./cont.	segreteria generale
1	AVALTRONI EMANUELE		UTILIZZO LAV.MOBILITA'	22/04/2013				fuori dotazione organica	segreteria generale
1	BALDI VIOLA		RUOLO			B1	B4	esecutore amm.vo	segreteria generale
1	BENEDETTI MARIELLA	01/12/2012	RUOLO			B1	B4	esecutore amm.vo	segreteria generale
1	BERTINI FABIO		RUOLO			B1	B4	esecutore tecnico	segreteria generale
1	BINETTI ISABELLA CATERINA		RUOLO			D1	D4	istruttore direttivo amm./cont.	segreteria generale
1	BOCCI BARBARA		RUOLO			D1	D3	istruttore direttivo amm./cont.	segreteria generale
1	BONCI MARIO		UTILIZZO LAV.MOBILITA'	14/03/2013				fuori dotazione organica	segreteria generale
1	BRECCIAROLI ALBERTA		RUOLO			C	C5	istruttore amm./cont.	segreteria generale
1	BRECCIAROLI PATRIZIA		RUOLO			B1	B4	esecutore amm.vo	segreteria generale
1	BROCANELLI LUCA		RUOLO			B1	B4	esecutore tecnico	segreteria generale
1	BRUNORI SIMONE		RUOLO			C	C1	istruttore informatico	segreteria generale
1	BRUSCHI GIULIANA		RUOLO			C	C5	istruttore amm./cont.	segreteria generale
1	CANTARINI VITO		RUOLO			B1	B1	esecutore servizi senior centrali	segreteria generale
1	CATANI ROBERTO		UTILIZZO LAV.MOBILITA'	06/03/2013				fuori dotazione organica	segreteria generale
1	CAVASASSI CRISTINA		RUOLO			B1	B5	esecutore amm.vo	segreteria generale
1	CECCACCI PRIMO		UTILIZZO LAV.MOBILITA'	23/01/2012				fuori dotazione organica	segreteria generale
1	CECCHI ROBERTA		RUOLO			D3	D5	istruttore direttivo amm./cont.ser	segreteria generale
1	CHERUBINI FRANCESCO		COLLAB. EST.ALTA PROF	30/06/2012				fuori dotazione organica	segreteria generale
1	CIRILLI PAOLA		DISTACCO SINDACALE			D1	D5	istruttore direttivo amm./cont.	segreteria generale
1	CIUFFOLOTTI ELISIANA		RUOLO			C	C5	istruttore amm./cont.	segreteria generale
1	CLEMENTI FRANCESCA	01/07/2012	RUOLO			B1	B4	esecutore servizi	segreteria generale
1	COSTARELLI ANGELO		RUOLO			C	C5	istruttore amm./cont.	segreteria generale
1	COTICA PAOLA		RUOLO			C	C1	istruttore amm./cont.	segreteria generale
1	DOTTORI DANIELA		RUOLO			D1	D4	istruttore direttivo amm./cont.	segreteria generale
1	FIORDELMONDO GABRIELA		RUOLO			D1	D3	istruttore direttivo amm./cont.	segreteria generale
1	GIORGI GIANLUCA		RUOLO			B3	B4	esecutore amm.vo senior	segreteria generale
1	MAGGIORI LUCIA		RUOLO			B1	B4	esecutore servizi	segreteria generale
1	MANCIA PAOLO		RUOLO			D1	D4	istruttore direttivo amm./cont.	segreteria generale
1	MANCINI LAURA		SEGR.GENER.	mandato		S.GEN.		segretario generale	segreteria generale
1	MANCINI NATALIA		RUOLO			D1	D2	istruttore direttivo amm./cont.	segreteria generale
1	MARCHEGIANI FRANCESCA		RUOLO			C	C1	istruttore amm./cont.	segreteria generale
1	MARZO GIANNI		RUOLO			B1	B5	esecutore amm.vo	segreteria generale
1	MASSACCESI ADRIANA		RUOLO			C	C4	istruttore amm./cont.	segreteria generale
1	MAZZARINI PAOLA		RUOLO			C	C5	istruttore amm./cont.	segreteria generale
1	MOSCA DONATELLA		RUOLO			B1	B4	esecutore amm.vo	segreteria generale
1	NINNO MICHELA		RUOLO			D3	D6	istruttore direttivo amm./cont.ser	segreteria generale
1	PASTORI CARLA		RUOLO			D1	D4	istruttore direttivo amm./cont.	segreteria generale
1	PETRELLI ANNA MARIA		RUOLO			B1	B5	esecutore amm.vo	segreteria generale
1	PIGLIAPOCO GIORDANO		RUOLO			B3	B6	collaboratore tecnico ammin.	segreteria generale
1	PIGLIAPOCO PAOLO		RUOLO			B3	B6	esecutore servizi senior	segreteria generale
1	PIGLIAPOCO RICCARDO		RUOLO			B3	B6	esecutore amm.vo senior	segreteria generale
1	PIOMBETTI STEFANO		RUOLO			B1	B2	esecutore amm.vo	segreteria generale
1	ROMAGNOLI IVO		RUOLO			B3	B6	collaboratore informatico	segreteria generale
1	ROSATI CARLA		RUOLO			C	C5	istruttore amm./cont.	segreteria generale
1	ROSSETTI DONATELLA		RUOLO			C	C4	istruttore informatico	segreteria generale
1	RUSSO VINCENZO		RUOLO			B3	B6	esecutore servizi senior	segreteria generale
1	SATURNI FRANCO		RUOLO			B1	B4	esecutore servizi	segreteria generale
1	SCARABOTTI FRANCA		RUOLO			B3	B4	esecutore amm.vo senior	segreteria generale
1	SPERA ENRICO		RUOLO		50,00%	B1	B3	esecutore amm.vo	segreteria generale
1	STRONATI STEFANO		RUOLO		50,00%	B1	B3	esecutore servizi	segreteria generale
1	TORELLI ROBERTA		RUOLO			D1	D2	istruttore direttivo amm./cont.	segreteria generale
1	VICHI MARINA		RUOLO		83,33%	C	C5	istruttore amm./cont.	segreteria generale
1	ZAGAGLIA CLAUDIO		RUOLO			B3	B6	collaboratore tecnico ammin.	segreteria generale
1	ZITELLI LEONARDO		RUOLO			C	C4	istruttore amm./cont.	segreteria generale
54									

RISORSE FINANZIARIE (v. allegato 1 alla delibera di G.C. 28/12)

ENTRATE		SPESE	
Entrate tributarie	0,00	Spese correnti	13.091.884,74
Entrate da contributi e trasferimenti correnti dallo Stato, Regioni e altri enti	0,00	Spese in conto capitale	20.000,00
Entrate extratributarie	1.622.381,44	Spese per rimborso di prestiti	0,00
Entrate da alien., trasferimenti e riscossione crediti	0,00	Spese per servizi per conto terzi	4.360.000,00
Entrate da accensione di prestiti	0,00		
Entrate da servizi per conto terzi	4.360.000,00		
TOTALE	5.982.381,44	TOTALE	17.471.884,74

OBIETTIVI DEL DIRIGENTE

n.	denominazione	descrizione	indicatori di risultato	Peso ponderale
1	Ciclo di gestione della performance	Collaborazione nell'attuazione del PEG/PDO in un'ottica di Piano della Performance inteso come miglioramento dell'attività del Servizio nel rispetto dei principi del d. lgs. 150/2009 nonché del contenuto del Patto programmatico di fine legislatura del 30.07.2010	- report sulle azioni intraprese - report sulla qualità del servizio erogato - presentazione proposte di obiettivi di miglioramento	
2	Sviluppo della capacità gestionale dei dirigenti in relazione alle risorse assegnate	Si prevede di sviluppare, anche con interventi formativi mirati, la capacità gestionale dei dirigenti in ordine: 1. alla gestione delle risorse finanziarie (es. capacità di riscossione delle entrate, di impegno e di liquidazione delle spese) 2. alla riduzione della spesa corrente con azioni di razionalizzazione e di risparmio 3. alla capacità di attivare finanziamenti pubblici e/o privati 4. al miglioramento della interscambiabilità dei dipendenti all'interno degli uffici e tra gli Uffici dello stesso Servizio	- miglioramento del raggiungimento del budget rispetto all'anno precedente - percentuale di riduzione - attivazione di almeno una partnership pubblico-privato - percentuale dei dipendenti interscambiabili	

OBIETTIVI DI COLLABORAZIONE INTERSETTORIALE

(v. tabella pag. 37)

In particolare il Servizio svolge la funzione di referente per la prosecuzione del progetto "Avvio flussi documentali".

SERVIZIO FINANZIARIO

DIRIGENTE

Gianluca Della Bella

STRUTTURE ORGANIZZATIVE INTERNE:

- RAGIONERIA (Resp. Patrizia Sbarbati)
- ECONOMATO (Resp. Piccioni Paola)
- TRIBUTI (Resp. Simonetta Bianchelli)
- SOCIETA' PARTECIPATE E CONTR. GEST. (Resp. Rita Aquilanti)
- INNOVAZIONE TECNOLOGIAC (Resp. Andrea Messersì)

RISORSE UMANE

premessa:

i dirigenti, per il raggiungimento degli obiettivi propri e del Servizio, disporranno di tutto il personale indicato nella tabella che segue e lo utilizzeranno in base alle seguenti fonti normative e/o contrattuali:

- art. 107 d. lgs. 267/2000;
- art. 3 CCNL 31.03.1999;
- art. 26 regolamento di organizzazione dell'Ente.

N.	COGNOME E NOME	DIMISS. PENSION.	POSIZ. GIURID.	SCAD. CONTR.	PART TIME	CATEGORIA	POS. ECON.	PROFILO PROFESSIONALE	SERVIZIO
1	ANCONETANI FRANCESCA		RUOLO			B3	B6_	esecutore amm.vo senior	serv.finanziario
1	AQUILANTI RITA		RUOLO			D1	D5	istruttore direttivo amm./cont.	serv.finanziario
1	BACHIECA LUCILLA		RUOLO			C	C5	istruttore amm./cont.	serv.finanziario
1	BACOLINI ELVIS		RUOLO			C	C1	istruttore informatico	serv.finanziario
1	BALDUCCI ROSANNA		RUOLO			C	C2	istruttore amm./cont.	serv.finanziario
1	BELARDINELLI MAURO		RUOLO			B1	B5	esecutore servizi	serv.finanziario
1	BIANCHELLI SIMONETTA		RUOLO			D3	D6_	istruttore direttivo amm./cont.ser	serv.finanziario
1	BOARI MARGHERITA		RUOLO			C	C5	istruttore amm./cont.	serv.finanziario
1	BRECCIAROLI DANIELA		RUOLO			C	C5	istruttore amm./cont.	serv.finanziario
1	CALAMANTE ADELMO		RUOLO		50,00%	B1	B5	esecutore servizi	serv.finanziario
1	CIOTTI GIANFRANCO		RUOLO			C	C1	istruttore amm./cont.	serv.finanziario
1	CONTI GIAMPIERO	08/12/2012	RUOLO			B3	B6_	collaboratore tecnico	serv.finanziario
1	CORTUSAN CARMEN MARINA	01/07/2012	RUOLO			D1	D4	istruttore direttivo amm./cont.	serv.finanziario
1	DELLA BELLA GIANLUCA		DIRIG.RUOLO			DIR		dirigente	serv.finanziario
1	DONZELLI ALESSANDRA		RUOLO			D1	D2	istruttore direttivo amm./cont.	serv.finanziario
1	FAVA FABIANA		RUOLO			B3	B4_	collaboratore informatico	serv.finanziario
1	FORMICONI LIBERA		RUOLO			D1	D4	istruttore direttivo amm./cont.	serv.finanziario
1	GABBARINI DONATELLA		RUOLO			C	C5	istruttore amm./cont.	serv.finanziario
1	GIULIONI GIORGIO		RUOLO			D1	D5	istruttore direttivo informatico	serv.finanziario
1	GRAZA CATALIN MIRCEA		UTILIZZO LAV.MOBILITA'	30/11/2012				fuori dotazione organica	serv.finanziario
1	GREGORI PAOLA		RUOLO			D1	D1	istruttore direttivo amm./cont.	serv.finanziario
1	LANCIONI STEFANO		RUOLO			C	C4	istruttore informatico	serv.finanziario
1	LOMBARDI PAOLA		RUOLO			C	C5	istruttore amm./cont.	serv.finanziario
1	MANFREDI RICCARDO		RUOLO			C	C1	istruttore amm./cont.	serv.finanziario
1	MESSERSI ANDREA		RUOLO			D3	D5_	analista	serv.finanziario
1	MICHELANGELI STEFANO		UTILIZZO LAV.MOBILITA'					fuori dotazione organica	serv.finanziario
1	PAGGI ALESSANDRO		RUOLO			D1	D3	istruttore direttivo informatico	serv.finanziario
1	PAOLINELLI MARISA		RUOLO			D1	D4	istruttore direttivo amm./cont.	serv.finanziario
1	PAOLINI ILDE		RUOLO			C	C4	istruttore amm./cont.	serv.finanziario
1	PICCIONI PAOLA		RUOLO			D1	D5	istruttore direttivo amm./cont.	serv.finanziario
1	RENTI GIANVITO		UTILIZZO LAV.MOBILITA'	01/01/2013				fuori dotazione organica	serv.finanziario
1	RINALDI STEFANO		RUOLO			B3	B6_	collaboratore informatico	serv.finanziario
1	SANTARELLI ADRIANO		RUOLO		50,00%	B1	B5	esecutore servizi	serv.finanziario
1	SANTELLI SABRINA		RUOLO			C	C4	istruttore amm./cont.	serv.finanziario
1	SBARBATI PATRIZIA		RUOLO			D1	D4	istruttore direttivo amm./cont.	serv.finanziario
1	SCALINI MARA		RUOLO			C	C2	istruttore amm./cont.	serv.finanziario
1	SCARPINI LAURA		RUOLO			D1	D4	istruttore direttivo amm./cont.	serv.finanziario
1	SCORTICHINI CARLA		RUOLO			C	C1	istruttore amm./cont.	serv.finanziario
1	SPACCIA ROBERTO		RUOLO			B3	B6_	collaboratore informatico	serv.finanziario
1	STORANI SERENA		RUOLO			C	C1	istruttore amm./cont.	serv.finanziario
1	ZOPPINI MARIO PIETRO		RUOLO			D1	D4	istruttore direttivo amm./cont.	serv.finanziario
41									

RISORSE FINANZIARIE (v. allegato 1 alla delibera di G.C. 28/12)

ENTRATE		SPESE	
Entrate tributarie	26.140.844,20	Spese correnti	4.108.556,90
Entrate da contributi e trasferimenti correnti dallo Stato, Regioni e altri enti	539.656,85	Spese in conto capitale	225.000,00
Entrate extratributarie	680.861,00	Spese per rimborso di prestiti	12.242.238,50
Entrate da alien., trasferimenti e riscossione crediti	0,00	Spese per servizi per conto terzi	659.000,00
Entrate da accensione di prestiti	9.540.000,00		
Entrate da servizi per conto terzi	659.000,00		
TOTALE	37.560.362,05	TOTALE	17.234.795,40

OBIETTIVI DEL DIRIGENTE

n.	denominazione	descrizione	indicatori di risultato	Peso ponderale
1	Ciclo di gestione della performance	Collaborazione nell'attuazione del PEG/PDO in un'ottica di Piano della Performance inteso come miglioramento dell'attività del Servizio nel rispetto dei principi del d. lgs. 150/2009 nonché del contenuto del Patto programmatico di fine legislatura del 30.07.2010	- report sulle azioni intraprese - report sulla qualità del servizio erogato - presentazione proposte di obiettivi di miglioramento	
2	Sviluppo della capacità gestionale dei dirigenti in relazione alle risorse assegnate	Si prevede di sviluppare, anche con interventi formativi mirati, la capacità gestionale dei dirigenti in ordine: 1. alla gestione delle risorse finanziarie (es. capacità di riscossione delle entrate, di impegno e di liquidazione delle spese) 2. alla riduzione della spesa corrente con azioni di razionalizzazione e di risparmio 3. alla capacità di attivare finanziamenti pubblici e/o privati 4. al miglioramento della interscambiabilità dei dipendenti all'interno degli uffici e tra gli Uffici dello stesso Servizio	- miglioramento del raggiungimento del budget rispetto all'anno precedente - percentuale di riduzione - attivazione di almeno una partnership pubblico-privato - percentuale dei dipendenti interscambiabili	

OBIETTIVI DI COLLABORAZIONE INTERSETTORIALE

(v. tabella pag. 37)

In particolare il Servizio è coinvolto nella prosecuzione dei seguenti progetti

- "Valorizzazione del patrimonio immobiliare"
- "Flussi documentali"
- "Integrazione delle banche dati"
- "Revisione della logistica delle sedi di servizio"
- "Razionalizzazione dell'archivio comunale"
- "Azienda pubblica servizi alla persona"

SERVIZIO OPERE PUBBLICHE

DIRIGENTE

Bocchini Ranieri

STRUTTURE ORGANIZZATIVE INTERNE:

- UOC Nuove Opere (Resp. D. Giampieretti)
- UOC Manutenzioni (Resp. F. Sassaroli)
- UOC Mobilità (Resp. E. Mazzalupi)
- UOC Patrimonio (Resp. D. Giampieretti)
- UOC Prevenzione e Protezione

RISORSE UMANE

premessa:

i dirigenti, per il raggiungimento degli obiettivi propri e del Servizio, disporranno di tutto il personale indicato nella tabella che segue e lo utilizzeranno in base alle seguenti fonti normative e/o contrattuali:

- art. 107 d. lgs. 267/2000;
- art. 3 CCNL 31.03.1999;
- art. 26 regolamento di organizzazione dell'Ente.

N.	COGNOME E NOME	DIMISS. PENSION.	POSIZ. GIURID.	SCAD. CONTR.	PART TIME	CATEGORIA	POS. ECON.	PROFILO PROFESSIONALE	SERVIZIO
1	ALLEGRI MAURIZIO		RUOLO			B3	B6_	esecutore amm.vo senior	opere pubbliche
1	BARTOLI GIANLUCA		RUOLO		50,00%	B1	B4	esecutore tecnico	opere pubbliche
1	BEFERA FEDERICA		RUOLO			C	C4	istruttore tecnico	opere pubbliche
1	BELARDINELLI DELIO		RUOLO			B1	B1	esecutore tecnico	opere pubbliche
1	BOCCHINI RANIERI		DIRIG.T.D.	31/05/2012		DIR	.	dirigente t.d.	opere pubbliche
1	BONCI GAETANO		RUOLO			C	C1	istruttore tecnico imp.elettrici	opere pubbliche
1	BRUSCHI GIULIANO		RUOLO			B1	B5	esecutore amm.vo	opere pubbliche
1	BRUZZESI ALBERTO		RUOLO			B3	B6_	collaboratore tecnico	opere pubbliche
1	CARLETTI SONIA		RUOLO			B3	B3_	esecutore amm.vo senior	opere pubbliche
1	CARLONI CRISTIANA		RUOLO			B3	B3_	esecutore amm.vo senior	opere pubbliche
1	CESARONI ENRICO		RUOLO			C	C4	istruttore tecnico	opere pubbliche
1	FEDERICI ALBERTO		RUOLO			D1	D4	istruttore direttivo tecnico	opere pubbliche
1	FELCINI NADIA		RUOLO			B3	B7_	collaboratore informatico	opere pubbliche
1	FIorentini ORIETTA		RUOLO			B1	B4	esecutore tecnico	opere pubbliche
1	GIACCAGLIA EZIO		RUOLO			D1	D4	istruttore direttivo tecnico	opere pubbliche
1	GIAMPIERRETTI DANIELE		RUOLO			D3	D6_	istruttore direttivo tecnico senior	opere pubbliche
1	GIGLI MAURO		RUOLO			B3	B6_	collaboratore informatico	opere pubbliche
1	GIORGETTI ALBERTO		UTILIZZO LAV.MOBILITA'	08/08/2012				fuori dotazione organica	opere pubbliche
1	GUALDONI LAMBERTO		RUOLO			B1	B5	esecutore tecnico	opere pubbliche
1	IENCINELLA GIOVANNA		RUOLO			B3	B7_	collaboratore tecnico ammin.	opere pubbliche
1	LATINI GIUSEPPE		RUOLO			B1	B4	esecutore tecnico	opere pubbliche
1	LUCONI MARIO		RUOLO			B3	B6_	esecutore tecnico senior	opere pubbliche
1	LUPI RIGOBERTO		RUOLO			D1	D4	istruttore direttivo tecnico	opere pubbliche
1	MANCINELLI GIANCARLO		RUOLO			B3	B6_	collaboratore tecnico	opere pubbliche
1	MANCINI MARGHERITA		RUOLO			C	C4	istruttore tecnico	opere pubbliche
1	MARCELLONI ANDREA		RUOLO			B1	B5	esecutore tecnico	opere pubbliche
1	MAZZALUPI ELEONORA		RUOLO			D3	D6_	istruttore direttivo tecnico senior	opere pubbliche
1	NICOLINI MAURIZIO		RUOLO			B3	B6_	collaboratore tecnico	opere pubbliche
1	PICCIONI GIULIO		RUOLO			B1	B5	esecutore tecnico	opere pubbliche
1	RANGO RAFFAELA		RUOLO			B1	B1	esecutore tecnico	opere pubbliche
1	RETTAROLI LUIGI		RUOLO			B1	B4	esecutore tecnico	opere pubbliche
1	RINALDI FRANCO		RUOLO			B3	B6_	collaboratore tecnico	opere pubbliche
1	RINALDI IVANO		UTILIZZO LAV.MOBILITA'	27/03/2013				fuori dotazione organica	opere pubbliche
1	RONCONI GIANNINO		RUOLO			D1	D4	istruttore direttivo tecnico	opere pubbliche
1	ROSSETTI LUCIO		RUOLO			D1	D1	istruttore direttivo tecnico	opere pubbliche
1	ROSSOLINI STEFANO		RUOLO			B3	B6_	esecutore tecnico senior	opere pubbliche
1	SANTONI DANILO		RUOLO			B1	B4	esecutore tecnico	opere pubbliche
1	SASSAROLI FABIO		RUOLO			D1	D4	istruttore direttivo tecnico	opere pubbliche
1	SCALONI EMANUELE		RUOLO			B3	B3_	esecutore tecnico senior	opere pubbliche
1	SCARPINI ALDO		RUOLO			B1	B4	esecutore tecnico	opere pubbliche
1	SERGIO CATIA		RUOLO			B1	B4	esecutore amm.vo	opere pubbliche
1	SQUADRONI DORIANO		RUOLO			B1	B5	esecutore tecnico	opere pubbliche
1	STERNARDI GIORGIO		RUOLO			C	C5	istruttore amm./cont.	opere pubbliche
1	TIBERI ERMANNNO		RUOLO			B1	B4	esecutore tecnico	opere pubbliche
1	VECCHIONI LUCIANO		RUOLO			D1	D4	istruttore direttivo tecnico	opere pubbliche
1	ZOBO BERTIN		UTILIZZO LAV.MOBILITA'	26/05/2013				fuori dotazione organica	opere pubbliche
46									

RISORSE FINANZIARIE (v. allegato 1 alla delibera di G.C. 28/12)

ENTRATE		SPESE	
Entrate tributarie	0,00	Spese correnti	8.772.463,34
Entrate da contributi e trasferimenti correnti dallo Stato, Regioni e altri enti	916.243,72	Spese in conto capitale	6.348.568,04
Entrate extratributarie	1.466.458,04	Spese per rimborso di prestiti	0,00
Entrate da alien., trasferimenti e riscossione crediti	3.963.318,04	Spese per servizi per conto terzi	450.000,00
Entrate da accensione di prestiti	0,00		
Entrate da servizi per conto terzi	450.000,00		
TOTALE	6.796.019,80	TOTALE	15.571.031,38

OBIETTIVI DEL DIRIGENTE

n.	denominazione	descrizione	indicatori di risultato	Peso ponderale
1	Ciclo di gestione della performance	Collaborazione nell'attuazione del PEG/PDO in un'ottica di Piano della Performance inteso come miglioramento dell'attività del Servizio nel rispetto dei principi del d. lgs. 150/2009 nonché del contenuto del Patto programmatico di fine legislatura del 30.07.2010	<ul style="list-style-type: none"> - report sulle azioni intraprese - report sulla qualità del servizio erogato - presentazione proposte di obiettivi di miglioramento 	
2	Sviluppo della capacità gestionale dei dirigenti in relazione alle risorse assegnate	<p>Si prevede di sviluppare, anche con interventi formativi mirati, la capacità gestionale dei dirigenti in ordine:</p> <ol style="list-style-type: none"> 1. alla gestione delle risorse finanziarie (es. capacità di riscossione delle entrate, di impegno e di liquidazione delle spese) 2. alla riduzione della spesa corrente con azioni di razionalizzazione e di risparmio 3. alla capacità di attivare finanziamenti pubblici e/o privati 4. al miglioramento della interscambiabilità dei dipendenti all'interno degli uffici e tra gli Uffici dello stesso Servizio 	<ul style="list-style-type: none"> - miglioramento del raggiungimento del budget rispetto all'anno precedente - percentuale di riduzione - attivazione di almeno una partnership pubblico-privato - percentuale dei dipendenti interscambiabili 	

OBIETTIVI DI COLLABORAZIONE INTERSETTORIALE

(v. tabella pag.37)

In particolare, il Servizio svolge la funzione di referente per i seguenti progetti:

- 1) Prosecuzione progetto "Valorizzazione del patrimonio immobiliare"
- 2) prosecuzione progetto "Revisione della logistica delle sedi di servizio"

SERVIZIO URBANISTICA E AMBIENTE

DIRIGENTE

Andrea Crocioni

STRUTTURE ORGANIZZATIVE INTERNE:

- U.O.C. Ambiente (Resp. Barbara CALCAGNI)
- U.O.C. Sportello Unico Edilizia (Resp. Landino CICCARELLI)
- U.O.C. Urbanistica (Resp. Leonardo BORIA)
- U.O.C. Amministrativa (Resp. Roberto TIBERI)
- U.O.C. Attività economiche (Resp. Paola BELARDINELLI)
- U.O.C. Progetti speciali (Resp. Fulvia CIATTAGLIA)
- U.O.C. Sviluppo economico (Resp. Matilde SARGENTI)

RISORSE UMANE

premessa:

i dirigenti, per il raggiungimento degli obiettivi propri e del Servizio, disporranno di tutto il personale indicato nella tabella che segue e lo utilizzeranno in base alle seguenti fonti normative e/o contrattuali:

- art. 107 d. lgs. 267/2000;
- art. 3 CCNL 31.03.1999;
- art. 26 regolamento di organizzazione dell'Ente.

N.	COGNOME E NOME	DIMISS. PENSION.	POSIZ. GIURID.	SCAD. CONTR.	PART TIME	CATEGORIA	POS. ECON.	PROFILO PROFESSIONALE	SERVIZIO
1	BELARDINELLI PAOLA		RUOLO			D1	D4	istruttore direttivo amm./cont.	urbanistica e ambiente
1	BORIA LEONARDO		RUOLO			D1	D4	istruttore direttivo tecnico	urbanistica e ambiente
1	BOUTRID JAMAL		RUOLO			B3	B5_	collaboratore tecnico ammin.	urbanistica e ambiente
1	BRUNZINI GIULIANO		RUOLO			D1	D4	istruttore direttivo amm./cont.	urbanistica e ambiente
1	CALCAGNI BARBARA		RUOLO			D3	D3_	istruttore direttivo tecnico senior	urbanistica e ambiente
1	CARDINALETTI MARCO		CO.CO.CO.	30/04/2012				fuori dotazione organica	urbanistica e ambiente
1	CARLUCCI CLAUDIA		RUOLO			C	C4	istruttore amm./cont.	urbanistica e ambiente
1	CECI ENNIO		RUOLO			C	C5	istruttore amm./cont.	urbanistica e ambiente
1	CHIODI ERMANN0		UTILIZZO LAV.MOBILITA'	12/05/2012				fuori dotazione organica	urbanistica e ambiente
1	CIATTAGLIA FULVIA		RUOLO			D1	D4	istruttore direttivo amm./cont.	urbanistica e ambiente
1	CICCARELLI LANDINO		RUOLO			D1	D4	istruttore direttivo tecnico	urbanistica e ambiente
1	CINTI MATTEO		RUOLO			D3	D4_	istruttore direttivo tecnico senior	urbanistica e ambiente
1	CONTI TONINO		RUOLO			D1	D1	istruttore direttivo tecnico	urbanistica e ambiente
1	COPPARONI FIAMMETTA		RUOLO			B1	B5	esecutore amm.vo	urbanistica e ambiente
1	CROCIONI ANDREA		DIRIG.T.D.110 TUEL	mandato		DIR	_	dirigente	urbanistica e ambiente
1	DOTTORI FRANCO		RUOLO			D1	D1	istruttore direttivo amm./cont.	urbanistica e ambiente
1	FABBI DANIELA		RUOLO			C	C5	istruttore amm./cont.	urbanistica e ambiente
1	FIORETTI BRUNO		RUOLO			C	C4	istruttore tecnico	urbanistica e ambiente
1	FIORETTI LUIGIA		RUOLO		50,00%	B1	B3	esecutore amm.vo	urbanistica e ambiente
1	FLAMINI MARCELLO		RUOLO			C	C3	istruttore amm./cont.	urbanistica e ambiente
1	GAMBADORI ISABELLA		RUOLO			C	C5	istruttore amm./cont.	urbanistica e ambiente
1	LATINI LEONARDO		UTILIZZO LAV.MOBILITA'					fuori dotazione organica	urbanistica e ambiente
1	MANCA STEFANIA		RUOLO			C	C4	istruttore amm./cont.	urbanistica e ambiente
1	MARINANGELI MONIA		RUOLO			D1	D4	istruttore direttivo tecnico	urbanistica e ambiente
1	MARTINELLI CECILIA		RUOLO			C	C5	istruttore amm./cont.	urbanistica e ambiente
1	MESSERSI SIMONE		RUOLO			D3	D5_	istruttore direttivo tecnico senior	urbanistica e ambiente
1	MINGO ALESSANDRA		RUOLO			C	C5	istruttore amm./cont.	urbanistica e ambiente
1	PANCOTTO DEMETRIO		CO.CO.CO.	30/06/2012				fuori dotazione organica	urbanistica e ambiente
1	PELLEGRINI MARCO		RUOLO			B3	B7_	collaboratore informatico	urbanistica e ambiente
1	SANTARELLI DANILA		RUOLO			C	C4	istruttore amm./cont.	urbanistica e ambiente
1	SARGENTI MATILDE		RUOLO			D3	D6_	istruttore direttivo amm./cont.senior	urbanistica e ambiente
1	TIBERI ROBERTO		RUOLO			D1	D4	istruttore direttivo tecnico	urbanistica e ambiente
1	VITALI DANIELA		ALTA SPECIALIZZAZIONE	mandato		D3	D3.	istruttore direttivo tecnico senior	urbanistica e ambiente
1	VITALI MARCELLA		RUOLO			B1	B1	esecutore amm.vo	urbanistica e ambiente
34									

RISORSE FINANZIARIE (v. allegato 1 alla delibera di G.C. 28/12)

ENTRATE		SPESE	
Entrate tributarie	0,00	Spese correnti	596.450,83
Entrate da contributi e trasferimenti correnti dallo Stato, Regioni e altri enti	52.100,00	Spese in conto capitale	130.000,00
Entrate extratributarie	758.027,44	Spese per rimborso di prestiti	0,00
Entrate da alien., trasferimenti e riscossione crediti	2.928.250,00	Spese per servizi per conto terzi	322.000,00
Entrate da accensione di prestiti	0,00		
Entrate da servizi per conto terzi	322.000,00		
TOTALE	4.060.377,44	TOTALE	1.048.450,83

OBIETTIVI DEL DIRIGENTE

n.	denominazione	descrizione	indicatori di risultato	Peso ponderale
1	Ciclo di gestione della performance	Collaborazione nell'attuazione del PEG/PDO in un'ottica di Piano della Performance inteso come miglioramento dell'attività del Servizio nel rispetto dei principi del d. lgs. 150/2009 nonché del contenuto del Patto programmatico di fine legislatura del 30.07.2010	- report sulle azioni intraprese - report sulla qualità del servizio erogato - presentazione proposte di obiettivi di miglioramento	
2	Sviluppo della capacità gestionale dei dirigenti in relazione alle risorse assegnate	Si prevede di sviluppare, anche con interventi formativi mirati, la capacità gestionale dei dirigenti in ordine: 1. alla gestione delle risorse finanziarie (es. capacità di riscossione delle entrate, di impegno e di liquidazione delle spese) 2. alla riduzione della spesa corrente con azioni di razionalizzazione e di risparmio 3. alla capacità di attivare finanziamenti pubblici e/o privati 4. al miglioramento della interscambiabilità dei dipendenti all'interno degli uffici e tra gli Uffici dello stesso Servizio	- miglioramento del raggiungimento del budget rispetto all'anno precedente - percentuale di riduzione - attivazione di almeno una partnership pubblico-privato - percentuale dei dipendenti interscambiabili	

OBIETTIVI DI COLLABORAZIONE INTERSETTORIALE

(v. tabella pag. 37)

In particolare, il Servizio svolge la funzione di referente per i progetti:

- "Integrazione delle banche dati"
- "Attivazione nuovo SUAP – Progetto impresa in un giorno"

SERVIZIO PINACOTECA

DIRIGENTE

Loretta Mozzoni

STRUTTURE ORGANIZZATIVE INTERNE:

- U.O.C. Cantiere Culture (Resp. Susetta Bonvini)

RISORSE UMANE

premessa:

i dirigenti, per il raggiungimento degli obiettivi propri e del Servizio, disporranno di tutto il personale indicato nella tabella che segue e lo utilizzeranno in base alle seguenti fonti normative e/o contrattuali:

- art. 107 d. lgs. 267/2000;
- art. 3 CCNL 31.03.1999;
- art. 26 regolamento di organizzazione dell'Ente.

N.	COGNOME E NOME	DIMISS. PENSION.	POSIZ. GIURID.	SCAD. CONTR.	PART TIME	CATEGORIA	POS. ECON.	PROFILO PROFESSIONALE	SERVIZIO
1	BASSI PATRIZIA		RUOLO			B3	B6	esecutore servizi senior	pinacoteca
1	BINI FRANCESCA ROMANA*		RUOLO		50,00%	D1	D1	istruttore direttivo area cult. arti d	pinacoteca
1	BONVINI SUSETTA		RUOLO			D1	D5	istruttore direttivo amm./cont.	pinacoteca
1	CARDINALI SIMONA		T.DET.	30/06/2012	66,67%	D1	D1.	istruttore direttivo area cult.st.art	pinacoteca
1	CATANI MASSIMO		RUOLO			B3	B6	collaboratore tecnico ammin.	pinacoteca
1	COLTORTI MAILA		RUOLO			C	C1	istruttore amm./cont.turistico cu	pinacoteca
1	CURZI ORNELLO		UTILIZZO LAV.MOBILITA'	26/02/2012				fuori dotazione organica	pinacoteca
1	GOBBI ANNA MARIA		RUOLO			B1	B4	esecutore servizi	pinacoteca
1	MICHELI FEDERICA		T.DET.	30/06/2012	66,67%	C	C1.	istruttore amm./cont. turismo	pinacoteca
1	MOSCA SAURO		RUOLO			B3	B6	esecutore servizi senior	pinacoteca
1	MOZZONI LORETTA		DIRIG.RUOLO			DIR		dirigente	pinacoteca
1	PUCCI GIACOMO		UTILIZZO LAV.MOBILITA'	14/03/2012				fuori dotazione organica	pinacoteca
1	QUARCHIONI ROMINA		RUOLO			D1	D1	istruttore direttivo area cult.st.art	pinacoteca
1	RAGNI DOROTEA		UTILIZZO LAV.MOBILITA'	16/02/2012				fuori dotazione organica	pinacoteca
1	ROULEAU THERESE		RUOLO			D1	D2	istruttore direttivo amm./cont.	pinacoteca
1	TIBERI FRANCESCO MARIA		RUOLO			D1	D1	istruttore direttivo area cult.gest.	pinacoteca
16									

*La dipendente è assegnata per il restante 50% al Servizio Biblioteca

RISORSE FINANZIARIE (v. allegato 1 alla delibera di G.C. 28/12)

ENTRATE		SPESE	
Entrate tributarie	0,00	Spese correnti	1.224.458,32
Entrate da contributi e trasferimenti correnti dallo Stato, Regioni e altri enti	4.500,00	Spese in conto capitale	0,00
Entrate extratributarie	55.000,00	Spese per rimborso di prestiti	0,00
Entrate da alien., trasferimenti e riscossione crediti	0,00	Spese per servizi per conto terzi	200.000,00
Entrate da accensione di prestiti	0,00		
Entrate da servizi per conto terzi	200.000,00		
TOTALE	259.500,00	TOTALE	1.424.458,32

OBIETTIVI DEL DIRIGENTE

n.	denominazione	descrizione	indicatori di risultato	Peso ponderale
1	Ciclo di gestione della performance	Collaborazione nell'attuazione del PEG/PDO in un'ottica di Piano della Performance inteso come miglioramento dell'attività del Servizio nel rispetto dei principi del d. lgs. 150/2009 nonché del contenuto del Patto programmatico di fine legislatura del 30.07.2010	- report sulle azioni intraprese - report sulla qualità del servizio erogato - presentazione proposte di obiettivi di miglioramento	
2	Sviluppo della capacità gestionale dei dirigenti in relazione alle risorse assegnate	Si prevede di sviluppare, anche con interventi formativi mirati, la capacità gestionale dei dirigenti in ordine: 1. alla gestione delle risorse finanziarie (es. capacità di riscossione delle entrate, di impegno e di liquidazione delle spese) 2. alla riduzione della spesa corrente con azioni di razionalizzazione e di risparmio 3. alla capacità di attivare finanziamenti pubblici e/o privati 4. al miglioramento della interscambiabilità dei dipendenti all'interno degli uffici e tra gli Uffici dello stesso Servizio	- miglioramento del raggiungimento del budget rispetto all'anno precedente - percentuale di riduzione - attivazione di almeno una partnership pubblico-privato - percentuale dei dipendenti interscambiabili	

OBIETTIVI DI COLLABORAZIONE INTERSETTORIALE (v. tabella pag. 37)

In particolare, il Servizio è coinvolto nella prosecuzione dei seguenti progetti:

- "Valorizzazione del patrimonio immobiliare"
- "Flussi documentali"
- "Integrazione delle banche dati"
- "Razionalizzazione dell'archivio comunale"

SERVIZIO BIBLIOTECA

DIRIGENTE

Mauro Torelli

STRUTTURE ORGANIZZATIVE INTERNE:

- U.O.C. Pubblica Lettura

RISORSE UMANE

premessa:

i dirigenti, per il raggiungimento degli obiettivi propri e del Servizio, disporranno di tutto il personale indicato nella tabella che segue e lo utilizzeranno in base alle seguenti fonti normative e/o contrattuali:

- art. 107 d. lgs. 267/2000;
- art. 3 CCNL 31.03.1999;
- art. 26 regolamento di organizzazione dell'Ente.

N.	COGNOME E NOME	DIMISS. PENSION.	POSIZ. GIURID.	SCAD. CONTR.	PART TIME	CATEGORIA	POS. ECON.	PROFILO PROFESSIONALE	SERVIZIO
1	AGNETTI GIANNI		RUOLO			B1	B3	esecutore amm.vo	biblioteca
1	BASTIANELLI MARIA TERESA		RUOLO			B1	B3	esecutore amm.vo	biblioteca
	BINI FRANCESCA ROMANA*	31/12/1899	RUOLO		50%%	D1	D1	istruttore direttivo area cult.arti d	biblioteca
1	CAPORALINI MASSIMO		RUOLO			B3	B6	collaboratore tecnico ammin.	biblioteca
1	CIAMPICHETTI FRANCESCA		RUOLO			C	C5	istruttore amm./cont.	biblioteca
1	CIOCCI MARIA LUISA		RUOLO			C	C5	istruttore amm./cont.	biblioteca
1	GIANFRANCESCHI MANOLA		RUOLO			D1	D1	istruttore direttivo innov.tecn.bibl	biblioteca
1	MAZZARINI ONOFRIO		RUOLO			B3	B7	esecutore servizi senior	biblioteca
1	MOSCONI RODOLFO		UTILIZZO LAV.MOBILITA'	17/01/2013				fuori dotazione organica	biblioteca
9									

*La dipendente è assegnata per il restante 50% al Servizio Pinacoteca

RISORSE FINANZIARIE (v. allegato 1 alla delibera di G.C. 28/12)

ENTRATE		SPESE	
Entrate tributarie	0,00	Spese correnti	219.579,00
Entrate da contributi e trasferimenti correnti dallo Stato, Regioni e altri enti	144.100,00	Spese in conto capitale	0,00
Entrate extratributarie	4.000,00	Spese per rimborso di prestiti	0,00
Entrate da alien., trasferimenti e riscossione crediti	0,00	Spese per servizi per conto terzi	0,00
Entrate da accensione di prestiti	0,00		
Entrate da servizi per conto terzi	0,00		
TOTALE	148.100,00	TOTALE	219.579,00

OBIETTIVI DEL DIRIGENTE

n.	denominazione	descrizione	indicatori di risultato	Peso ponderale
1	Ciclo di gestione della performance	Collaborazione nell'attuazione del PEG/PDO in un'ottica di Piano della Performance inteso come miglioramento dell'attività del Servizio nel rispetto dei principi del d. lgs. 150/2009 nonché del contenuto del Patto programmatico di fine legislatura del 30.07.2010	- report sulle azioni intraprese - report sulla qualità del servizio erogato - presentazione proposte di obiettivi di miglioramento	
2	Sviluppo della capacità gestionale dei dirigenti in relazione alle risorse assegnate	Si prevede di sviluppare, anche con interventi formativi mirati, la capacità gestionale dei dirigenti in ordine: 1. alla gestione delle risorse finanziarie (es. capacità di riscossione delle entrate, di impegno e di liquidazione delle spese) 2. alla riduzione della spesa corrente con azioni di razionalizzazione e di risparmio 3. alla capacità di attivare finanziamenti pubblici e/o privati 4. al miglioramento della interscambiabilità dei dipendenti all'interno degli uffici e tra gli Uffici dello stesso Servizio	- miglioramento del raggiungimento del budget rispetto all'anno precedente - percentuale di riduzione - attivazione di almeno una partnership pubblico-privato - percentuale dei dipendenti interscambiabili	

OBIETTIVI DI COLLABORAZIONE INTERSETTORIALE (v. tabella pag. 37)

In particolare, il Servizio svolge la funzione di referente per il progetto "Razionalizzazione dell'archivio comunale".

SERVIZI PER LA PERSONA E LA FAMIGLIA

DIRIGENTE

Mauro Torelli

STRUTTURE ORGANIZZATIVE INTERNE:

- Demografici (Resp. Paola Sabbatini)
- Politiche Educative (Resp. Antonella Pergola)
- Sport (Resp. Nunzia Toti)

RISORSE UMANE

premessa:

i dirigenti, per il raggiungimento degli obiettivi propri e del Servizio, disporranno di tutto il personale indicato nella tabella che segue e lo utilizzeranno in base alle seguenti fonti normative e/o contrattuali:

- art. 107 d. lgs. 267/2000;
- art. 3 CCNL 31.03.1999;
- art. 26 regolamento di organizzazione dell'Ente.

N.	COGNOME E NOME	DIMISS. PENSION.	POSIZ. GIURID.	SCAD. CONTR.	PART TIME	CATEGORIA	POS. ECON.	PROFILO PROFESSIONALE	SERVIZIO
1	ABRAMUCCI DONATELLA		RUOLO			B1	B4	esecutore servizi	serv.persona e famiglia
1	ANCONETANI GIULIANA		RUOLO			B1	B4	esecutore servizi	serv.persona e famiglia
1	ANCONETANI MARINA	14/10/2012	RUOLO			C	C5	istruttore amm./cont.	serv.persona e famiglia
1	AVALTRONI CHRISTIAN		T.DET.	30/06/2012	50,00%	B3	B3_	collaboratore tecnico conducente	serv.persona e famiglia
1	BARCHIESI LETIZIA		RUOLO		50,00%	B1	B3	esecutore amm.vo	serv.persona e famiglia
1	BERTI GABRIELA		RUOLO			C	C4	istruttore didattico	serv.persona e famiglia
1	BERTINI RUGGERO		RUOLO		50,00%	B1	B4	esecutore amm.vo	serv.persona e famiglia
1	BIAGIOLI ANNALISA		RUOLO			D1	D4	istruttore direttivo amm./cont.	serv.persona e famiglia
1	BOARI NORMA		RUOLO			B3	B6_	collaboratore informatico	serv.persona e famiglia
1	BOCCANERA CATIA		RUOLO			C	C4	istruttore didattico	serv.persona e famiglia
1	BORIA GABRIELLA		RUOLO			C	C2	istruttore amm./cont.	serv.persona e famiglia
1	BRAMATI PATRIZIA		RUOLO			C	C4	istruttore didattico	serv.persona e famiglia
1	BRAVI DANIELA		RUOLO			B1	B4	esecutore servizi	serv.persona e famiglia
1	BRIZI ANTONELLA		RUOLO			C	C5	istruttore amm./cont.	serv.persona e famiglia
1	BROCANI SILVANA		RUOLO			D1	D4	istruttore direttivo amm./cont.	serv.persona e famiglia
1	BRUGIATELLI ADRIANA		ASSEGN.TEMP.ASP 9			C	C5	istruttore amm./cont.	serv.persona e famiglia
1	BUCCOLA MARIA GRAZIA		T.DET.	30/06/2012	50,00%	B3	B3_	collaboratore tecnico conducente	serv.persona e famiglia
1	CAMPANELLI GIANNI		RUOLO			B3	B6_	esecutore servizi senior	serv.persona e famiglia
1	CANTELLI LOREDANA		RUOLO		50,00%	B1	B4	esecutore servizi	serv.persona e famiglia
1	CAPOMASI TIZIANA		RUOLO			C	C4	istruttore didattico	serv.persona e famiglia
1	CARDINALI ALDESINO		RUOLO		50,00%	B1	B3	esecutore amm.vo	serv.persona e famiglia
1	CARLETTI VALERIA		RUOLO			C	C4	istruttore didattico	serv.persona e famiglia
1	CAROTTI ASSUNTA		RUOLO			C	C4	istruttore didattico	serv.persona e famiglia
1	CATANI STELVIO		RUOLO			B3	B7_	collaboratore tecnico	serv.persona e famiglia
1	CECCHETTI PAOLA		RUOLO			C	C4	istruttore didattico	serv.persona e famiglia
1	CESARINI PIERLUIGI		RUOLO			D1	D4	istruttore direttivo didattico	serv.persona e famiglia
1	CIARIMBOLI GIACOMO		T.DET.	30/06/2012	50,00%	B3	B3_	collaboratore tecnico conducente	serv.persona e famiglia
1	CIUFFOLINI MARILENA		RUOLO			B3	B6_	collaboratore tecnico	serv.persona e famiglia
1	CIUFFOLOTTI PAOLA		RUOLO			C	C4	istruttore didattico	serv.persona e famiglia
1	CLEMENTI ALFIO		UTILIZZO LAV.MOBILITA'	14/03/2013				fuori dotazione organica	serv.persona e famiglia
1	CLEMENTI DANIELA		RUOLO			C	C4	istruttore didattico	serv.persona e famiglia
1	CORINALDESI CHIARA		RUOLO		50,00%	B1	B4	esecutore amm.vo	serv.persona e famiglia
1	DONNINELLI CESARINO		UTILIZZO LAV.MOBILITA'	14/03/2013				fuori dotazione organica	serv.persona e famiglia
1	DONZELLI LUIGI		RUOLO			C	C4	istruttore amm./cont.	serv.persona e famiglia
1	FAMIGLINI EMILIO		RUOLO			D1	D1	istruttore direttivo amm./cont.	serv.persona e famiglia
1	FAVA GIULIANO		RUOLO			B1	B4	esecutore servizi	serv.persona e famiglia
1	FAVA LORIANA		RUOLO			B1	B4	esecutore servizi	serv.persona e famiglia
1	FAVA SIMONA		RUOLO			C	C4	istruttore didattico	serv.persona e famiglia
1	FIorentini GLORIA		ASSEGN.TEMP.ASP 9			C	C5	istruttore amm./cont.	serv.persona e famiglia
1	FORTUNATI FRANCESCA		RUOLO		50,00%	B1	B3	esecutore servizi	serv.persona e famiglia
1	GHERARDI EMMANUELE		T.DET.	30/06/2012	50,00%	B3	B3_	collaboratore tecnico conducente	serv.persona e famiglia
1	GIANFELICI GIANCARLA		RUOLO		80,00%	C	C4	istruttore didattico	serv.persona e famiglia
1	GORONI STEFANO		RUOLO			B3	B7_	collaboratore tecnico	serv.persona e famiglia
1	LAMPA GRAZIANO		UTILIZZO LAV.MOBILITA'	19/03/2013				fuori dotazione organica	serv.persona e famiglia
1	LANCIONI ANNA		RUOLO			C	C4	istruttore didattico	serv.persona e famiglia
1	LUCETTI PRIMANGELA		ASSEGN.TEMP.ASP 9			D1	D4	istruttore direttivo amm./cont.	serv.persona e famiglia
1	MAGINI MANUELA		T.DET.	30/06/2012	50,00%	B3	B3_	collaboratore tecnico conducente	serv.persona e famiglia
1	MARASCA ANTONIO		RUOLO			B3	B6_	collaboratore tecnico	serv.persona e famiglia
1	MARCHEGIANI MASSIMILIANO		RUOLO			B3	B6_	collaboratore informatico	serv.persona e famiglia
1	MARZIALI ANDREA		T.DET.	30/06/2012	50,00%	B3	B3_	collaboratore tecnico conducente	serv.persona e famiglia
1	MASSIMI MAURIZIO		UTILIZZO LAV.MOBILITA'	04/03/2013				fuori dotazione organica	serv.persona e famiglia
1	MAURIZI BRUNA		RUOLO			D1	D1	istruttore direttivo pedagogico/ges	serv.persona e famiglia
1	MAZZIERI ALBERTO		RUOLO			C	C4	istruttore amm./cont.	serv.persona e famiglia
1	MELONARI GRAZIELLA		UTILIZZO LAV.MOBILITA'	05/06/2013				fuori dotazione organica	serv.persona e famiglia
1	MENGONI GIOVANNI		RUOLO			B3	B6_	collaboratore tecnico	serv.persona e famiglia
1	MOLINELLI MARA		RUOLO			C	C4	istruttore didattico	serv.persona e famiglia
1	MONTANARI SIMONA		RUOLO			C	C4	istruttore didattico	serv.persona e famiglia
1	MONTESI ELEONORA		RUOLO			C	C4	istruttore didattico	serv.persona e famiglia

N.	COGNOME E NOME	DIMISS. PENSION.	POSIZ. GIURID.	SCAD. CONTR.	PART TIME	CATEGORIA	POS. ECON.	PROFILO PROFESSIONALE	SERVIZIO
1	MONTEVERDI STEFANIA		RUOLO			C	C4	istruttore didattico	serv.persona e famiglia
1	MOROSETTI CLAUDIO		RUOLO			B1	B4	esecutore servizi	serv.persona e famiglia
1	NISI MARINELLA		RUOLO			B1	B4	esecutore servizi	serv.persona e famiglia
1	PAGNANINI EMANUELA		T.DET.	06/06/2012		B3	B3	collaboratore informatico	serv.persona e famiglia
1	PAOLONI PATRIZIA		RUOLO		50,00%	D1	D4	istruttore direttivo didattico	serv.persona e famiglia
1	PASQUINI ELISA		T.DET.	06/06/2012		B3	B3	collaboratore informatico	serv.persona e famiglia
1	PERGOLA ANTONELLA		RUOLO			D1	D4	istruttore direttivo amm./cont.	serv.persona e famiglia
1	PICCIONI MARIA PIA		RUOLO			C	C5	istruttore amm./cont.	serv.persona e famiglia
1	PIERELLI SIMONA		RUOLO			B3	B6	collaboratore tecnico ammin.	serv.persona e famiglia
1	PIERONI LORENZO		RUOLO			C	C5	istruttore amm./cont.	serv.persona e famiglia
1	PIGLIAPOCO LEONILDE		RUOLO			C	C4	istruttore didattico	serv.persona e famiglia
1	PISTOLA NENELLA		RUOLO			D1	D1	istruttore direttivo amm./cont.	serv.persona e famiglia
1	PITTORI VANDA		RUOLO			B3	B6	collaboratore tecnico ammin.	serv.persona e famiglia
1	PLEBANI DINO		RUOLO			B3	B6	collaboratore tecnico	serv.persona e famiglia
1	RINALDI ERMINIA MARIA		RUOLO			D1	D5	istruttore direttivo amm./cont.	serv.persona e famiglia
1	ROSSETTI AURO		RUOLO			B3	B6	collaboratore tecnico	serv.persona e famiglia
1	SANELLI GIOVANNA	25/06/2012	RUOLO			D1	D5	istruttore direttivo amm./cont.	serv.persona e famiglia
1	SANTINI FRANCESCO		T.DET.	30/06/2012	50,00%	B3	B3	collaboratore tecnico conducente	serv.persona e famiglia
1	SANTITORO ROSA		T.DET.	06/06/2012		B3	B3	collaboratore informatico	serv.persona e famiglia
1	SANTONI FABRIZIO		RUOLO			B1	B4	esecutore servizi	serv.persona e famiglia
1	SANTONI SIRO		RUOLO			B3	B7	collaboratore tecnico ammin.	serv.persona e famiglia
1	SASSAROLI LUIGI		RUOLO			B3	B6	collaboratore informatico	serv.persona e famiglia
1	SILICATI GRAZIELLA		RUOLO			B1	B4	esecutore servizi	serv.persona e famiglia
1	SPACCIA SIMONETTA		RUOLO			C	C4	istruttore didattico	serv.persona e famiglia
1	TADDEI PATRIZIA		RUOLO			C	C4	istruttore didattico	serv.persona e famiglia
1	TITTARELLI ANNA		UTILIZZO LAV.MOBILITA'	05/06/2012				fuori dotazione organica	serv.persona e famiglia
1	TOMASSETTI ANNA MARIA		RUOLO			C	C5	istruttore amm./cont.	serv.persona e famiglia
1	TORELLI MAURO		DIRIG.RUOLO			DIR		dirigente	serv.persona e famiglia
1	TORTA PAOLA		RUOLO			C	C4	istruttore didattico	serv.persona e famiglia
1	TOTI ANNUNZIATA		RUOLO			D1	D4	istruttore direttivo amm./cont.	serv.persona e famiglia
1	VENTURINI ROBERTA		RUOLO		50,00%	C	C4	istruttore didattico	serv.persona e famiglia
1	VESCOVI ORIELLA		RUOLO			C	C4	istruttore amm./cont.	serv.persona e famiglia
1	VIMINI GIORGIO		RUOLO			B3	B7	collaboratore tecnico	serv.persona e famiglia
1	VIMINI PAOLA		ASSEGN.TEMP.ASP 9		69,44%	D1	D2	assistente sociale	serv.persona e famiglia
90									

RISORSE FINANZIARIE (v. allegato 1 alla delibera di G.C. 28/12)

ENTRATE		SPESE	
Entrate tributarie	0,00	Spese correnti	7.896.996,54
Entrate da contributi e trasferimenti correnti dallo Stato, Regioni e altri enti	1.231.019,63	Spese in conto capitale	275.000,00
Entrate extratributarie	3.826.975,85	Spese per rimborso di prestiti	0,00
Entrate da alien., trasferimenti e riscossione crediti	705.000,00	Spese per servizi per conto terzi	8.971.000,00
Entrate da accensione di prestiti	0,00		
Entrate da servizi per conto terzi	8.971.000,00		
TOTALE	14.733.995,48	TOTALE	17.142.996,54

OBIETTIVI DEL DIRIGENTE

n.	denominazione	descrizione	indicatori di risultato	Peso ponderale
1	Ciclo di gestione della performance	Collaborazione nell'attuazione del PEG/PDO in un'ottica di Piano della Performance inteso come miglioramento dell'attività del Servizio nel rispetto dei principi del d. lgs. 150/2009 nonché del contenuto del Patto programmatico di fine legislatura del 30.07.2010	<ul style="list-style-type: none"> - report sulle azioni intraprese - report sulla qualità del servizio erogato - presentazione proposte di obiettivi di miglioramento 	
2	Sviluppo della capacità gestionale dei dirigenti in relazione alle risorse assegnate	<p>Si prevede di sviluppare, anche con interventi formativi mirati, la capacità gestionale dei dirigenti in ordine:</p> <ol style="list-style-type: none"> 1. alla gestione delle risorse finanziarie (es. capacità di riscossione delle entrate, di impegno e di liquidazione delle spese) 2. alla riduzione della spesa corrente con azioni di razionalizzazione e di risparmio 3. alla capacità di attivare finanziamenti pubblici e/o privati 4. al miglioramento della interscambiabilità dei dipendenti all'interno degli uffici e tra gli Uffici dello stesso Servizio 	<ul style="list-style-type: none"> - miglioramento del raggiungimento del budget rispetto all'anno precedente - percentuale di riduzione - attivazione di almeno una partnership pubblico-privato - percentuale dei dipendenti interscambiabili 	

OBIETTIVI DI COLLABORAZIONE INTERSETTORIALE

(v. tabella pag. 37)

In particolare, il Servizio svolge la funzione di referente per il progetto "Azienda pubblica Servizi alla Persona"

SERVIZIO POLIZIA MUNICIPALE

DIRIGENTE

Ranieri Bocchini

COMANDANTE DEL CORPO POLIZIA MUNICIPALE

Enrico Lancellotti

(incaricato di posizione organizzativa con decreto del Direttore Generale n. 8 del 5.7.2008)

STRUTTURE ORGANIZZATIVE INTERNE:

- U.O.C. Viabilità (Resp. cap. Liliana Rovaldi)
- U.O.C. Controlli (Resp. cap. Carlo Giacani)
- U.O.C. Amministrativa (Resp. ten. Paola Cesaroni)

RISORSE UMANE

premessa:

i dirigenti, per il raggiungimento degli obiettivi propri e del Servizio, disporranno di tutto il personale indicato nella tabella che segue e lo utilizzeranno in base alle seguenti fonti normative e/o contrattuali:

- art. 107 d. lgs. 267/2000;
- art. 3 CCNL 31.03.1999;
- art. 26 regolamento di organizzazione dell'Ente.

N.	COGNOME E NOME	DIMISS. PENSION.	POSIZ. GIURID.	SCAD. CONTR.	PART TIME	CATEGORIA	POS. ECON.	PROFILO PROFESSIONALE	SERVIZIO
1	ANGELETTI ALESSANDRA		RUOLO			C	C2	istruttore vigilanza	polizia municipale
1	BALDONI MARINO		RUOLO			C	C1	istruttore vigilanza	polizia municipale
1	BARTOMIOLI ADRIANO		RUOLO			C	C4	istruttore vigilanza	polizia municipale
1	BATTISTELLI MAILA		RUOLO			C	C2	istruttore vigilanza	polizia municipale
1	BORIA PIERINA		RUOLO			B1	B4	esecutore amm.vo	polizia municipale
1	CARLETTI GIULIANO		RUOLO			B3	B6	esecutore servizi senior	polizia municipale
1	CASAGRANDE KATIA		RUOLO			C	C3	istruttore vigilanza	polizia municipale
1	CECCHETTI SANDRO		RUOLO			C	C4	istruttore vigilanza	polizia municipale
1	CESARI SIMONE		RUOLO			C	C1	istruttore vigilanza	polizia municipale
1	CESARONI PAOLA		RUOLO			D1	D1	istruttore direttivo vigilanza	polizia municipale
1	CINGOLANI MARIO		RUOLO		83,33%	C	C2	istruttore vigilanza	polizia municipale
1	COPPARI VANNI		RUOLO			C	C1	istruttore vigilanza	polizia municipale
1	CUSINI FRANCO		RUOLO			D1	D1	istruttore direttivo vigilanza	polizia municipale
1	DOLCI ALESSANDRA		RUOLO			C	C1	istruttore vigilanza	polizia municipale
1	DONATI MARTA		RUOLO			C	C2	istruttore vigilanza	polizia municipale
1	DONZELLI VALENTINO		RUOLO			C	C2	istruttore vigilanza	polizia municipale
1	FERRERI SERGIO		DISTACCO SINDACALE			D1	D4	istruttore direttivo vigilanza	polizia municipale
1	FIORETTI FABIO		RUOLO			D1	D1	istruttore direttivo vigilanza	polizia municipale
1	FRATINI SAURO		RUOLO			C	C4	istruttore vigilanza	polizia municipale
1	GABBIANELLI MARIA GABRIELLA		RUOLO			D1	D1	istruttore direttivo vigilanza	polizia municipale
1	GIACANI CARLO		RUOLO			D1	D4	istruttore direttivo vigilanza	polizia municipale
1	GIANNINI ANNUNZIATA		RUOLO			C	C1	istruttore vigilanza	polizia municipale
1	GRAMACCIONI FRANCESCA		RUOLO			C	C4	istruttore vigilanza	polizia municipale
1	LANCELLOTTI ENRICO		RUOLO			D3	D4	istruttore direttivo vigilanza senior	polizia municipale
1	MAINARDI FABIO		RUOLO			C	C4	istruttore vigilanza	polizia municipale
1	MENCARELLI FRANCESCA		RUOLO			C	C2	istruttore vigilanza	polizia municipale
1	NOPALI CHIARA		RUOLO			C	C4	istruttore vigilanza	polizia municipale
1	PERLINI ANDREA		RUOLO			C	C2	istruttore vigilanza	polizia municipale
1	PERONI FILIPPO		RUOLO			D1	D1	istruttore direttivo vigilanza	polizia municipale
1	PIGINI HARLEY		RUOLO			C	C1	istruttore vigilanza	polizia municipale
1	RIBICHINI SIMMACA		RUOLO			C	C1	istruttore vigilanza	polizia municipale
1	ROVALDI LILIANA		RUOLO			D1	D1	istruttore direttivo vigilanza	polizia municipale
1	STAFFOLANI ADRIANO	12/11/2012	RUOLO			C	C4	istruttore vigilanza	polizia municipale
1	STAFFOLANI GABRIELE		RUOLO			C	C1	istruttore vigilanza	polizia municipale
1	STEFANELLI RAFFAELLA		RUOLO			C	C1	istruttore vigilanza	polizia municipale
1	ZANNINI MICHELE		RUOLO			C	C1	istruttore vigilanza	polizia municipale
36									

RISORSE FINANZIARIE (v. allegato 1 alla delibera di G.C. 28/12)

ENTRATE		SPESE	
Entrate tributarie	0,00	Spese correnti	189.540,00
Entrate da contributi e trasferimenti correnti dallo Stato, Regioni e altri enti	0,00	Spese in conto capitale	138.000,00
Entrate extratributarie	900.000,00	Spese per rimborso di prestiti	0,00
Entrate da alien., trasferimenti e riscossione crediti	0,00	Spese per servizi per conto terzi	30.000,00
Entrate da accensione di prestiti	0,00		
Entrate da servizi per conto terzi	30.000,00		
TOTALE	930.000,00	TOTALE	357.540,00

OBIETTIVI DEL DIRIGENTE

n.	denominazione	descrizione	indicatori di risultato	Peso ponderale
1	Ciclo di gestione della performance	Collaborazione nell'attuazione del PEG/PDO in un'ottica di Piano della Performance inteso come miglioramento dell'attività del Servizio nel rispetto dei principi del d. lgs. 150/2009 nonché del contenuto del Patto programmatico di fine legislatura del 30.07.2010	- report sulle azioni intraprese - report sulla qualità del servizio erogato - presentazione proposte di obiettivi di miglioramento	
2	Sviluppo della capacità gestionale dei dirigenti in relazione alle risorse assegnate	Si prevede di sviluppare, anche con interventi formativi mirati, la capacità gestionale dei dirigenti in ordine: 1. alla gestione delle risorse finanziarie (es. capacità di riscossione delle entrate, di impegno e di liquidazione delle spese) 2. alla riduzione della spesa corrente con azioni di razionalizzazione e di risparmio 3. alla capacità di attivare finanziamenti pubblici e/o privati 4. al miglioramento della interscambiabilità dei dipendenti all'interno degli uffici e tra gli Uffici dello stesso Servizio	- miglioramento del raggiungimento del budget rispetto all'anno precedente - percentuale di riduzione - attivazione di almeno una partnership pubblico-privato - percentuale dei dipendenti interscambiabili	

NOTA: da compilare successivamente a cura del Nucleo di Valutazione.

OBIETTIVI DI COLLABORAZIONE INTERSETTORIALE

(v. tabella pag. 37)

In particolare, il Servizio è coinvolto nei progetti intersettoriali di cui alla tabella sopra citata e precisamente:

- “Avvio flussi documentali” – Attuazione dei processi formativi su tutta la struttura ed approccio operativo in alcuni Servizi campione
- Razionalizzazione dell'archivio comunale
- Attivazione nuovo SUAP – progetto “Impresa un giorno”
- Nuovo sistema contabilità finanziaria”.

OBIETTIVI INTERSETTORIALI

Progetto	Segreteria Generale	Finanziario	Opere Pubbliche	Urbanistica e Ambiente	Pinacoteca	Biblioteca	Servizi Persona e Famiglia	Polizia Municipale
Prosecuzione progetto "Valorizzazione del patrimonio immobiliare"	O (1)	O	X		O		O	
Progetto "Flussi Documentali" - attuazione dei processi formativi su tutta la struttura ed approccio operativo in alcuni Servizi campione	X	O	O	O	O	O	O	O
Prosecuzione progetto "Integrazione delle banche dati"		O		X			O	
Prosecuzione progetto "Revisione della logistica delle sedi di servizio"		O	X					
Progetto "Razionalizzazione dell'archivio comunale"	O	O	O	O	O	X	O	O
Progetto "Azienda Pubblica Servizi alla Persona"		O					X	
Attivazione nuovo SUAP – Progetto impresa in un giorno	O			X				O

Legenda:

X = Servizio referente

O = Servizio coinvolto

note:

(1) supporto specifico su questioni connesse alle competenze del Servizio Segreteria Generale