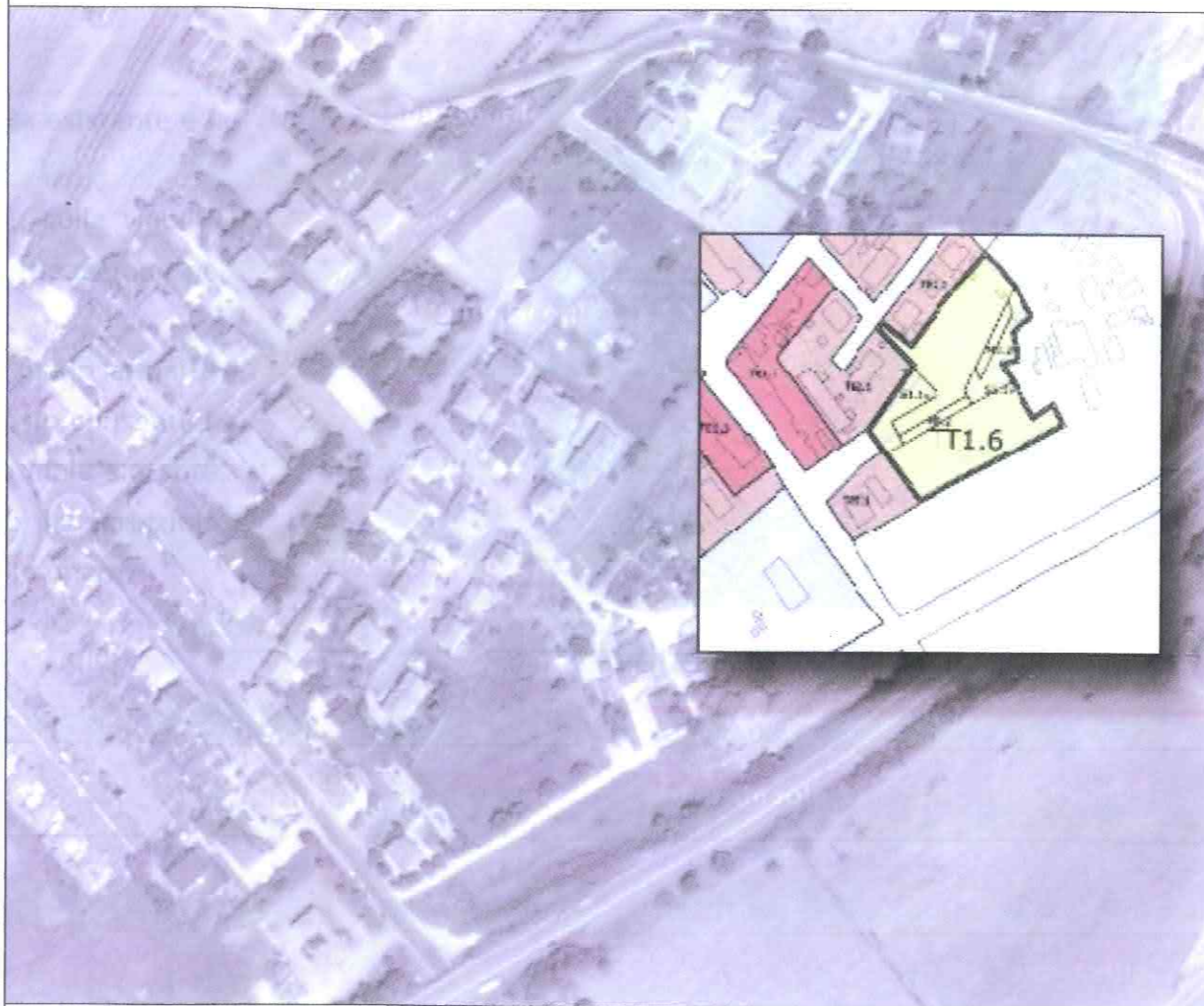


COMPARTO EDIFICATORIO MINONNA TT 1.6



COMUNE DI JESI
PROVINCIA DI ANCONA

Progetto raccordo stradale lottizzazione viabilità pubblica

Progettisti:

Arch. Giancarlo Graidi
Via Imbriani n° 4 Jesi

Arch. Mario Talacchia
Via S. Pietro Martire n° 5 Jesi



Progetto

Relazione Descrittiva

Il progetto riguarda il collegamento stradale tra la viabilità pubblica esistente e la viabilità interna alla lottizzazione.

Non avendo il nuovo comparto edificatorio un accesso carrabile sulla viabilità esistente si è reso necessario prolungare la strada interna alla lottizzazione per consentire l'allaccio con la rete viaria comunale.

Ciò comporta una progettazione specifica che di fatto esula dal piano attuativo ma che ne è la diretta conseguenza. Il progetto definitivo predisposto consente di avviare un iter burocratico per la regolarizzazione del tratto stradale sia sotto l'aspetto istituzionale che urbanistico e consentire da un lato la variazione urbanistica e dall'altro l'avvio al procedimento per l'esecuzione delle opere.



Individuazione dell'area

inquadramento generale

catasto

rilievo

progetto

sezioni

reti tecnologiche

PLANIMETRIA CATASTALE E PRG



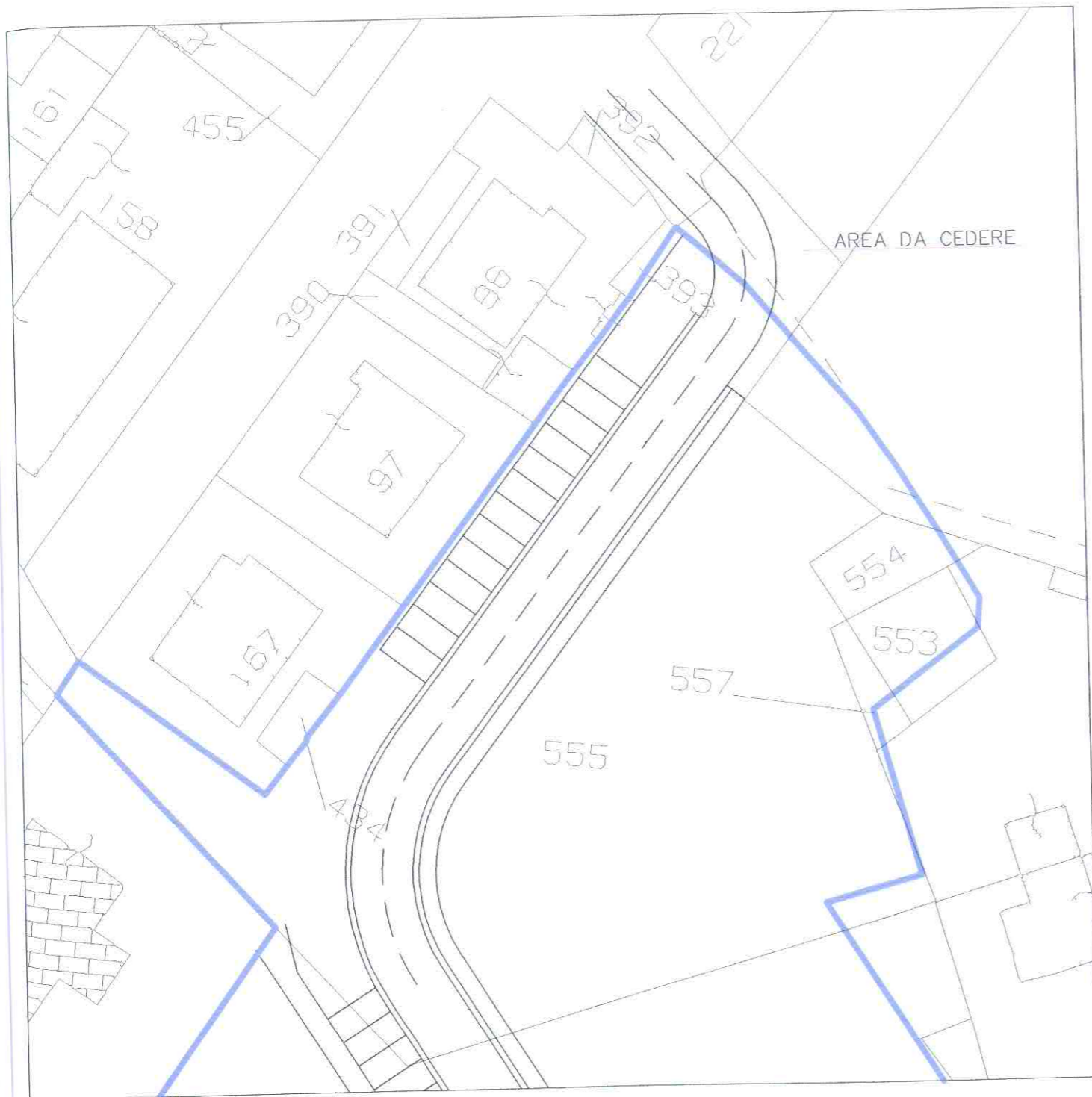
Stralcio catastale



Stralcio PRG Scala 1:2000

PIANO PARTICELLARE

SCALA 1 : 500



Stralcio catastale

Schema di Frazionamento

VIA
CHIENTI

RILIEVO PLANO-ALTIMETRICO

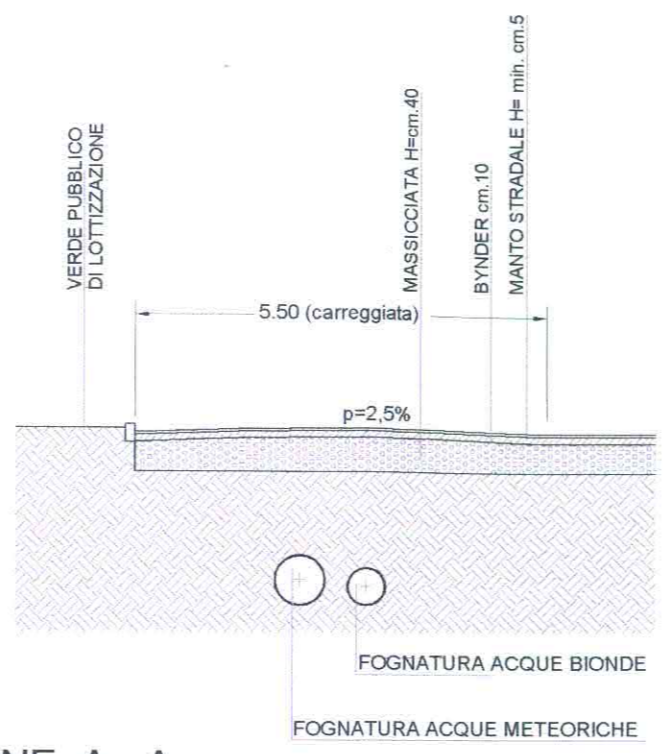
SCALA 1 : 200



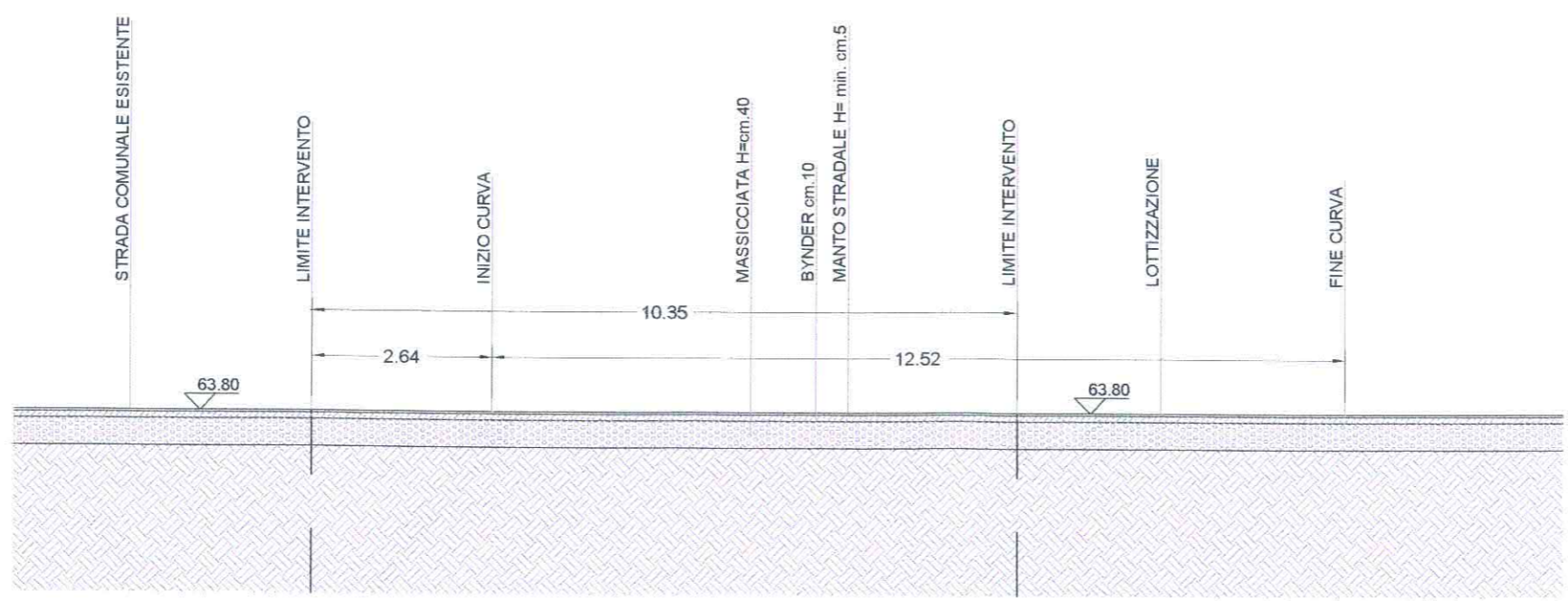
PLANIMETRIA DI PROGETTO

SCALA 1 : 100





SEZIONE A - A



SEZIONE LONGITUDINALE

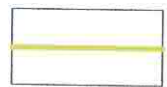
RETI TECNOLOGICHE

SCALA 1 : 100

LIMITE STRADA COMUNALE
ESISTENTE



RETE ACQUE METEORICHE



RETE ACQUE BIONDE

