

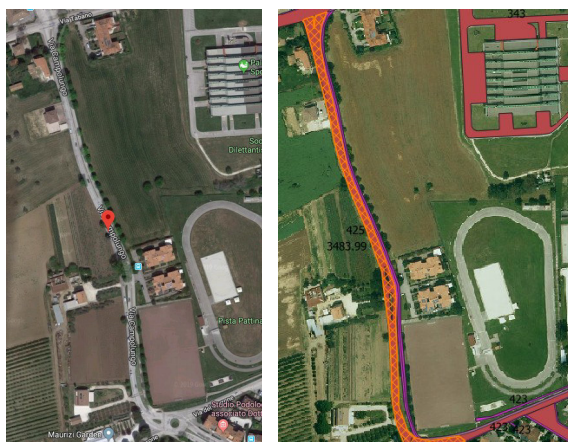


COMUNE DI JESI

P.zza Indipendenza, 1 60035 Jesi (AN) - www.comune.jesi.an.it
Tel. 07315381 – Fax 0731538328 – C.F. e P.I. 00135880425

AREA SERVIZI TECNICI SERVIZIO INFRASTRUTTURE E MOBILITA'

SISTEMAZIONE PIANI VIABILI, PAVIMENTAZIONI, MARCIAPIEDI ESISTENTI DELLA CITTA' E ABBATTIMENTO DELLE BARRIERE ARCHITETTONICHE INTERVENTI "ZONA OVEST"



PROGETTO DEFINITIVO

(art. 24 d.p.r. 207/2010)

COMPUTO METRICO ESTIMATIVO

Jesi, Luglio 2019

IL PROGETTISTA
Arch Marco Ferrari

IL RESPONSABILE DEL PROCEDIMENTO
Dott. Ing. Manuela Marconi

N.	Codice		Indicazione dei lavori e delle somministrazioni	Dimensioni				Q.tà	Sommario	
				A	B	H	P.simili		Prezzo	Totale
			Lavori a misura							
			VIA CAMPOLUNGO							
	19.13.011		Fresatura di pavimentazioni in conglomerato bituminoso. Fresatura a freddo di strati di pavimentazione in conglomerato bituminoso mediante particolare macchina fresatrice per spessori di pavimentazione compresi fra 1 e 20 cm, compreso la rimozione parziale del materiale fresato, il trasporto a discarica e quanto altro occorra per avere il lavoro compiuto. Compresa, ove necessario, la pulizia del piano fresato.							
1	19.13.011	001	Per spessore fino a cm 7,00							
			Fresatura media cm 4	3.500,000		4,000		14.000,000		
			SOMMANO m²xcm					14.000,000	0,71	9.940,00
	19.13.005		Conglomerato bituminoso per strato di usura tipo tappetino. Conglomerato bituminoso per strato di usura tipo tappetino ottenuto con impiego di graniglia e pietrischetti, sabbie ed additivi, (nella quale sia presente almeno una percentuale di peso del 30%, rispetto alla miscela totale, di pietrischetti e graniglie con materiale di natura vulcanica-magmatica-eruttiva o ovvero basaltica), confezionato a caldo con idonei impianti, con dosaggi e modalità indicati dalle norme tecniche di capitolato, con bitume di prescritta penetrazione, fornito e posto in opera con idonee macchine vibrofinitrici, compattato a mezzo di idoneo rullo tandem, previa stesa sulla superficie di applicazione di una spruzzatura di emulsione bituminosa del tipo acida al 60% (ECR) nella misura di kg. 0,70 per m² con leggera granigliatura successiva. Compreso: la fornitura di ogni materiale e lavorazione, prove di laboratorio ed in sito, ed ogni altro onere per dare il lavoro compiuto a perfetta regola d'arte.							
2	19.13.005	002	Tipo 0/12 - 0/15 mm come da prescrizioni di C.S.A. e							
			A riportare							9.940,00

N.	Codice		Indicazione dei lavori e delle somministrazioni	Dimensioni				Q.tà	Sommario	
				A	B	H	P.simili		Prezzo	Totale
			Riporto							9.940,00
			secondo le indicazioni della D.L., inerti lapidei di I Cat. - Misurato al m²xcm dopo la stesa.							
			SOMMANO m²xcm	3.500,000		4,000		14.000,000 14.000,000		
	18.09.006*		Sistemazioni in quota di pozzetti stradali a seguito di ripavimentazione stradale. Sono compresi: la rimozione di chiusini o caditoie; l'elevazione delle pareti con mattoni pieni o getto di calcestruzzo; la riposa in opera dei chiusini o caditoie precedentemente rimossi. E' inoltre compreso quanto altro occorre per dare l'opera finita.						2,36	33.040,00
3	18.09.006*	001	Per chiusini con telaio di dimensioni interne fino a cm 70x70							
			SOMMANO cad	20,000				20,000 20,000		
	19.13.004		Conglomerato bituminoso tipo binder chiuso. Conglomerato bituminoso tipo binder chiuso ottenuto con graniglia e pietrischetti sabbia ed additivo, confezionato a caldo con idonei impianti, con dosaggi e modalità indicati dalle norme tecniche di capitolato, con bitume di prescritta penetrazione, fornito e posto in opera con idonee macchine vibrofinitrici, compattato a mezzo di idoneo rullo tandem, previa stesa sulla superficie di applicazione di emulsione bituminosa acida al 55% (ECR) nella misura di Kg 0.700 per m² con leggera granigliatura successiva. Compreso: la fornitura di ogni materiale e lavorazione, prove di laboratorio ed in sito, ed ogni altro onere per dare il lavoro compiuto a perfetta regola d'arte.						116,31	2.326,20
4	19.13.004	002	Tipo 0/20 mm con impiego di graniglie e pietrischetti di IV° Cat. Misurato al m²xcm dopo la stesa.							
			ricarica 15%	3.500,000		7,000	0,050	1.225,000 1.225,000		
			SOMMANO m²xcm						2,17	2.658,25
5	19.18.032		Cordolo prefabbricato in calcestruzzo vibrato. Cordolo in calcestruzzo vibrato, prefabbricato, dosato a kg							
			A riportare							47.964,45

N.	Codice		Indicazione dei lavori e delle somministrazioni	Dimensioni				Q.tà	Sommario	
				A	B	H	P.simili		Prezzo	Totale
			Riporto							47.964,45
			350 di cemento normale della sezione minima di cm² 300, posto in opera perfettamente allineato e giuntato su massetto di calcestruzzo a kg 200 di cemento normale di spessore non inferiore a cm 10 (dieci) ed ogni altro onere per dare il lavoro finito a perfetta regola d'arte.							
			ripristini	40,000				40,000		
			SOMMANO m					40,000	18,96	758,40
			Totale "VIA CAMPOLUNGO"							48.722,85
			A riportare							48.722,85

N.	Codice		Indicazione dei lavori e delle somministrazioni	Dimensioni				Q.tà	Sommaro	
				A	B	H	P.simili		Prezzo	Totale
			Riporto							48.722,85
			VIA APPENNINI							
	19.13.011		Fresatura di pavimentazioni in conglomerato bituminoso. Fresatura a freddo di strati di pavimentazione in conglomerato bituminoso mediante particolare macchina fresatrice per spessori di pavimentazione compresi fra 1 e 20 cm, compreso la rimozione parziale del materiale fresato, il trasporto a discarica e quanto altro occorra per avere il lavoro compiuto. Compresa, ove necessario, la pulizia del piano fresato.							
6	19.13.011	001	Per spessore fino a cm 7,00							
			inizio salita da campolungo	2.400,000		4,000		9.600,000		
			a detrarre aiuole	12,000	0,500	4,000		-24,000		
				30,000	0,500	4,000		-60,000		
				8,000	0,500	4,000		-16,000		
				7,000	0,500	4,000		-14,000		
			SOMMANO m²xcm					9.486,000	0,71	6.735,06
	19.03.005*		Demolizione di sovrastuttura. Demolizione di sovrastuttura stradale, comprese le pavimentazioni, con gli oneri e le prescrizioni indicate nelle Norme Tecniche, compreso l'onere del lavoro in presenza di traffico, la frantumazione del materiale demolito per poterlo adoperare per altri usi stradali, quali le fondazioni e sottofondazioni, l'accatastamento del materiale in luoghi di deposito fissati dall'Amm/ne, la frantumazione del materiale e la sua miscelazione con altro materiale.							
7	19.03.005*	001	Senza reimpiego di materiali							
			bonifica della fascia a ridosso delle aiuole	70,000				70,000		
			SOMMANO m³					70,000	9,04	632,80
	19.13.004		Conglomerato bituminoso tipo binder chiuso. Conglomerato bituminoso tipo binder chiuso ottenuto con graniglia e pietrischetti sabbia ed additivo, confezionato a caldo con idei impianti, con dosaggi e modalità indicati dalle norme tecniche di capitolato, con bitume di prescritta penetrazione,							
			A riportare							56.090,71

N.	Codice		Indicazione dei lavori e delle somministrazioni	Dimensioni				Q.tà	Sommario	
				A	B	H	P.simili		Prezzo	Totale
8	19.13.004	002	Riporto							56.090,71
			fornito e posto in opera con idonee macchine vibrofinitrici, compattato a mezzo di idoneo rullo tandem, previa stesa sulla superficie di applicazione di emulsione bituminosa acida al 55% (ECR) nella misura di Kg 0.700 per m ² con leggera granigliatura successiva. Compreso: la fornitura di ogni materiale e lavorazione, prove di laboratorio ed in sito, ed ogni altro onere per dare il lavoro compiuto a perfetta regola d'arte.							
			Tipo 0/20 mm con impiego di graniglie e pietrischetti di IV° Cat. Misurato al m ² xc m dopo la stesa.							
	19.13.005		zone di ricarica	150,000			4,000	600,000		
			SOMMANO m ² xc m					600,000	2,17	1.302,00
			Conglomerato bituminoso per strato di usura tipo tappetino. Conglomerato bituminoso per strato di usura tipo tappetino ottenuto con impiego di graniglia e pietrischetti, sabbie ed additivi, (nella quale sia presente almeno una percentuale di peso del 30%, rispetto alla miscela totale, di pietrischetti e graniglie con materiale di natura vulcanica-magmatica-eruttiva o ovvero basaltica), confezionato a caldo con idonei impianti, con dosaggi e modalità indicati dalle norme tecniche di capitolato, con bitume di prescritta penetrazione, fornito e posto in opera con idonee macchine vibrofinitrici, compattato a mezzo di idoneo rullo tandem, previa stesa sulla superficie di applicazione di una spruzzatura di emulsione bituminosa del tipo acida al 60% (ECR) nella misura di kg. 0,70 per m ² con leggera granigliatura successiva. Compreso: la fornitura di ogni materiale e lavorazione, prove di laboratorio ed in sito, ed ogni altro onere per dare il lavoro compiuto a perfetta regola d'arte.							
9	19.13.005	002	Tipo 0/12 - 0/15 mm come da prescrizioni di C.S.A. e							
			A riportare							57.392,71

N.	Codice		Indicazione dei lavori e delle somministrazioni	Dimensioni				Q.tà	Sommario	
				A	B	H	P.simili		Prezzo	Totale
			Riporto							57.392,71
			secondo le indicazioni della D.L., inerti lapidei di I Cat. - Misurato al m³xcm dopo la stesa.							
			manto di usura via appennini	2.400,000		4,000		9.600,000		
			a detrarre aiuole	12,000	0,500	4,000		-24,000		
				30,000	0,500	4,000		-60,000		
				8,000	0,500	4,000		-16,000		
				7,000	0,500	4,000		-14,000		
			SOMMANO m²xcm					9.486,000	2,36	22.386,96
	18.09.006*		Sistemazioni in quota di pozzetti stradali a seguito di ripavimentazione stradale. Sono compresi: la rimozione di chiusini o caditoie; l'elevazione delle pareti con mattoni pieni o getto di calcestruzzo; la riposa in opera dei chiusini o caditoie precedentemente rimossi. E' inoltre compreso quanto altro occorre per dare l'opera finita.							
10	18.09.006*	001	Per chiusini con telaio di dimensioni interne fino a cm 70x70							
			sistemazioni chiusini	5,000				5,000		
			SOMMANO cad					5,000	116,31	581,55
11	19.18.032		Cordolo prefabbricato in calcestruzzo vibrato. Cordolo in calcestruzzo vibrato, prefabbricato, dosato a kg 350 di cemento normale della sezione minima di cm² 300, posto in opera perfettamente allineato e giuntato su massetto di calcestruzzo a kg 200 di cemento normale di spessore non inferiore a cm 10 (dieci) ed ogni altro onere per dare il lavoro finito a perfetta regola d'arte.							
			sistemazione cordoli lato bonifica per abbattimento barriere architettoniche	30,000				30,000		
			SOMMANO m					30,000	18,96	568,80
			Totale "VIA APPENNINI"							32.207,17
			A riportare							80.930,02

N.	Codice		Indicazione dei lavori e delle somministrazioni	Dimensioni				Q.tà	Sommario	
				A	B	H	P.simili		Prezzo	Totale
			Riporto							80.930,02
	19.13.011		VIA F COPPI Fresatura di pavimentazioni in conglomerato bituminoso. Fresatura a freddo di strati di pavimentazione in conglomerato bituminoso mediante particolare macchina fresatrice per spessori di pavimentazione compresi fra 1 e 20 cm, compreso la rimozione parziale del materiale fresato, il trasporto a discarica e quanto altro occorra per avere il lavoro compiuto. Compresa, ove necessario, la pulizia del piano fresato.							
12	19.13.011	001	Per spessore fino a cm 7,00							
			da chiesa kolbe a rotonda via campolungo carreggiata a salire	1.915,000		4,000		7.660,000		
			da rotonda via campolungo a via bacigalupo rotonda	687,000		4,000		2.748,000		
			burrone-campolungo -coppi	765,000		4,000		3.060,000		
			SOMMANO m²xcm					13.468,000	0,71	9.562,28
	19.13.005		Conglomerato bituminoso per strato di usura tipo tappetino. Conglomerato bituminoso per strato di usura tipo tappetino ottenuto con impiego di graniglia e pietrischetti, sabbie ed additivi, (nella quale sia presente almeno una percentuale di peso del 30%, rispetto alla miscela totale, di pietrischetti e graniglie con materiale di natura vulcanica-magmatica-eruttiva a ovvero basaltica), confezionato a caldo con idonei impianti, con dosaggi e modalità indicati dalle norme tecniche di capitolato, con bitume di prescritta penetrazione, fornito e posto in opera con idonee macchine vibrofinitrici, compattato a mezzo di idoneo rullo tandem, previa stesa sulla superficie di applicazione di una spruzzatura di emulsione bituminosa del tipo acida al 60% (ECR) nella misura di kg. 0,70 per m² con leggera granigliatura successiva. Compreso: la fornitura di ogni materiale e lavorazione, prove di laboratorio ed in sito, ed							
			A riportare							90.492,30

N.	Codice		Indicazione dei lavori e delle somministrazioni	Dimensioni				Q.tà	Sommaro	
				A	B	H	P.simili		Prezzo	Totale
			Riporto							90.492,30
13	19.13.005	002	<p>ogni altro onere per dare il lavoro compiuto a perfetta regola d'arte.</p> <p>Tipo 0/12 - 0/15 mm come da prescrizioni di C.S.A. e secondo le indicazioni della D.L., inerti lapidei di I Cat. - Misurato al m²xcm dopo la stesa.</p> <p>da chiesa kolbe a rotatoria via campolungo carreggiata a salire 1.915,000 4,000 7.660,000</p> <p>da rotatoria via campolungo a via bacigalupo 687,000 4,000 2.748,000</p> <p>rotatoria burrone-campolungo -coppi 765,000 4,000 3.060,000</p> <p>SOMMANO m²xcm 13.468,000</p>						2,36	31.784,48
	18.09.006*		<p>Sistemazioni in quota di pozzetti stradali a seguito di ripavimentazione stradale. Sono compresi: la rimozione di chiusini o caditoie; l'elevazione delle pareti con mattoni pieni o getto di calcestruzzo; la riposa in opera dei chiusini o caditoie precedentemente rimossi. E' inoltre compreso quanto altro occorre per dare l'opera finita.</p>							
14	18.09.006*	001	<p>Per chiusini con telaio di dimensioni interne fino a cm 70x70</p> <p>SOMMANO cad 5,000</p>						5,000	
									5,000	116,31
			Totale "VIA F COPPI"							41.928,31
			A riportare							122.858,33

N.	Codice		Indicazione dei lavori e delle somministrazioni	Dimensioni				Q.tà	Sommario	
				A	B	H	P.simili		Prezzo	Totale
			Riporto							122.858,33
	19.13.011		VIA STAFFOLO strada							
	19.13.011		Fresatura di pavimentazioni in conglomerato bituminoso. Fresatura a freddo di strati di pavimentazione in conglomerato bituminoso mediante particolare macchina fresatrice per spessori di pavimentazione compresi fra 1 e 20 cm, compreso la rimozione parziale del materiale fresato, il trasporto a discarica e quanto altro occorra per avere il lavoro compiuto. Compresa, ove necessario, la pulizia del piano fresato.							
15	19.13.011	001	Per spessore fino a cm 7,00							
			fresatura pavimentazione stradale	601,000		4,000		2.404,000		
			SOMMANO m²xcm					2.404,000	0,71	1.706,84
	19.13.005		Conglomerato bituminoso per strato di usura tipo tappetino. Conglomerato bituminoso per strato di usura tipo tappetino ottenuto con impiego di graniglia e pietrischetti, sabbie ed additivi, (nella quale sia presente almeno una percentuale di peso del 30%, rispetto alla miscela totale, di pietrischetti e graniglie con materiale di natura vulcanica-magmatica-eruttiva o ovvero basaltica), confezionato a caldo con idonei impianti, con dosaggi e modalità indicati dalle norme tecniche di capitolato, con bitume di prescritta penetrazione, fornito e posto in opera con idonee macchine vibrofinitrici, compattato a mezzo di idoneo rullo tandem, previa stesa sulla superficie di applicazione di una spruzzatura di emulsione bituminosa del tipo acida al 60% (ECR) nella misura di kg. 0,70 per m² con leggera granigliatura successiva. Compreso: la fornitura di ogni materiale e lavorazione, prove di laboratorio ed in sito, ed ogni altro onere per dare il lavoro compiuto a perfetta regola d'arte.							
			A riportare							124.565,17

N.	Codice		Indicazione dei lavori e delle somministrazioni	Dimensioni				Q.tà	Sommario	
				A	B	H	P.simili		Prezzo	Totale
16	19.13.005	002	Riporto							124.565,17
			Tipo 0/12 - 0/15 mm come da prescrizioni di C.S.A. e secondo le indicazioni della D.L., inerti lapidei di I Cat. - Misurato al m²xcm dopo la stesa.							
			Via Staffolo - tappetino	601,000		4,000		2.404,000		
			SOMMANO m²xcm					2.404,000	2,36	5.673,44
			Totale "strada"							7.380,28
			A riportare							130.238,61

N.	Codice	Indicazione dei lavori e delle somministrazioni	Dimensioni				Q.tà	Sommario	
			A	B	H	P.simili		Prezzo	Totale
		Riporto							130.238,61
17	19.03.003*	marciapiede Scarificazione superficiale di massicciata in conglomerato bituminoso. Scarificazione di massicciata stradale eseguita a mano o con apposito attrezzo trainato, per una profondità non superiore a cm 3,00 compresa la vagliatura e la raccolta in cumuli del materiale utile ed il trasporto a rifiuto di quello inutilizzabile. Via Staffolo marciapiedi	90,000 110,000	1,500 1,500			135,000 165,000 300,000		
18	19.13.008*	SOMMANO m² Pavimentazione di marciapiedi con conglomerato bituminoso. Conglomerato bituminoso tipo tappetino 0-8, costituito da graniglie, sabbia ed additivi, di I categoria, confezionato a caldo con idonei impianti, con dosaggi e modalità indicati nel CSA, con bitume di prescritta penetrazione, per la pavimentazione di marciapiedi. E' compresa l'applicazione di emulsione bituminosa al 55% nella misura di kg. 0,700 per m², la stesa a mano del conglomerato per uno spessore di cm 3, la rullatura ed ogni altro onere per dare il lavoro compiuto a regola d'arte. Via Staffolo Marciapiedi	90,000 110,000	1,500 1,500			135,000 165,000 300,000	0,73	219,00
19	19.18.032	SOMMANO m² Cordolo prefabbricato in calcestruzzo vibrato. Cordolo in calcestruzzo vibrato, prefabbricato, dosato a kg 350 di cemento normale della sezione minima di cm² 300, posto in opera perfettamente allineato e giuntato su massetto di calcestruzzo a kg 200 di cemento normale di spessore non inferiore a cm 10 (dieci) ed ogni altro onere per dare il lavoro finito a perfetta regola d'arte. Via Staffolo Cordoli lato dx Via Staffolo Cordoli lato sx	90,000 110,000				90,000 110,000 200,000	18,50	5.550,00
		SOMMANO m						18,96	3.792,00
		Totale "marciapiede"							9.561,00
		A riportare							139.799,61

[illegible]

N.	Codice		Indicazione dei lavori e delle somministrazioni	Dimensioni				Q.tà	Sommario	
				A	B	H	P.simili		Prezzo	Totale
			Riporto							139.799,61
	19.13.011		VIA ROMA							
			Fresatura di pavimentazioni in conglomerato bituminoso. Fresatura a freddo di strati di pavimentazione in conglomerato bituminoso mediante particolare macchina fresatrice per spessori di pavimentazione compresi fra 1 e 20 cm, compreso la rimozione parziale del materiale fresato, il trasporto a discarica e quanto altro occorra per avere il lavoro compiuto. Compresa, ove necessario, la pulizia del piano fresato.							
20	19.13.011	001	Per spessore fino a cm 7,00							
			tratto direzione roma da civico 57 a civico 73	650,000		4,000		2.600,000		
			tratto tra via asiago e intersezione via fornace	910,000		4,000		3.640,000		
				320,000		4,000		1.280,000		
			SOMMANO m²xcm					7.520,000	0,71	5.339,20
21	19.18.032		Cordolo prefabbricato in calcestruzzo vibrato. Cordolo in calcestruzzo vibrato, prefabbricato, dosato a kg 350 di cemento normale della sezione minima di cm² 300, posto in opera perfettamente allineato e giuntato su massetto di calcestruzzo a kg 200 di cemento normale di spessore non inferiore a cm 10 (dieci) ed ogni altro onere per dare il lavoro finito a perfetta regola d'arte.							
			sostituzione cordoli e abbattimento barriere	15,000				15,000		
			SOMMANO m					15,000	18,96	284,40
	19.13.004		Conglomerato bituminoso tipo binder chiuso. Conglomerato bituminoso tipo binder chiuso ottenuto con graniglia e pietrischetti sabbia ed additivo, confezionato a caldo con idonei impianti, con dosaggi e modalità indicati dalle norme tecniche di capitolato, con bitume di prescritta penetrazione, fornito e posto in opera con idonee macchine vibrofinitrici, compattato a mezzo di idoneo rullo tandem, previa stesa sulla superficie di applicazione di emulsione bituminosa acida al 55% (ECR) nella misura di							
			A riportare							145.423,21

N.	Codice		Indicazione dei lavori e delle somministrazioni	Dimensioni				Q.tà	Sommario	
				A	B	H	P.simili		Prezzo	Totale
22	19.13.004	002	Riporto							145.423,21
			Kg 0.700 per m² con leggera granigliatura successiva. Compreso: la fornitura di ogni materiale e lavorazione, prove di laboratorio ed in sito, ed ogni altro onere per dare il lavoro compiuto a perfetta regola d'arte.							
			Tipo 0/20 mm con impiego di graniglie e pietrischetti di IV° Cat. Misurato al m²xcm dopo la stesa.							
			tratto direzione roma da civico 57 a civico 73 (tratti maggiormente ammalorati 20%)	650,000	0,100	7,000		455,000		
19.13.005			tratto tra via asiago e intersezione via fornace (tratti maggiornemnte ammalorati 20%)	910,000	0,100	7,000		637,000		
			SOMMANO m²xcm					1.092,000	2,17	2.369,64
			Conglomerato bituminoso per strato di usura tipo tappetino. Conglomerato bituminoso per strato di usura tipo tappetino ottenuto con impiego di graniglia e pietrischetti, sabbie ed additivi, (nella quale sia presente almeno una percentuale di peso del 30%, rispetto alla miscela totale, di pietrischetti e graniglie con materiale di natura vulcanica-magmatica-eruttiv a ovvero basaltica),confezionato a caldo con idonei impianti, con dosaggi e modalità indicati dalle norme tecniche di capitolato, con bitume di prescritta penetrazione, fornito e posto in opera con idonee macchine vibrofinitrici, compattato a mezzo di idoneo rullo tandem, previa stesa sulla superficie di applicazione di una spruzzatura di emulsione bituminosa del tipo acida al 60% (ECR) nella misura di kg. 0,70 per m² con leggera granigliatura successiva. Compreso: la fornitura di ogni materiale e lavorazione, prove di laboratorio ed in sito, ed ogni altro onere per dare il lavoro compiuto a perfetta regola d'arte.							
23	19.13.005	002	Tipo 0/12 - 0/15 mm come da prescrizioni di C.S.A. e secondo le indicazioni della							
			A riportare							147.792,85

N.	Codice		Indicazione dei lavori e delle somministrazioni	Dimensioni				Q.tà	Sommario	
				A	B	H	P.simili		Prezzo	Totale
24	18.09.006*	001	Riporto							147.792,85
			D.L., inerti lapidei di I Cat. - Misurato al m²xcm dopo la stesa.							
			tratto direzione roma da civico 57 a civico 73	650,000		4,000		2.600,000		
			tratto tra via asiago e intersezione via fornace	910,000		4,000		3.640,000		
				320,000		4,000		1.280,000		
			SOMMANO m²xcm					7.520,000	2,36	17.747,20
			Sistemazioni in quota di pozzetti stradali a seguito di ripavimentazione stradale. Sono compresi: la rimozione di chiusini o caditoie; l'elevazione delle pareti con mattoni pieni o getto di calcestruzzo; la riposa in opera dei chiusini o caditoie precedentemente rimossi. E' inoltre compreso quanto altro occorre per dare l'opera finita.							
			Per chiusini con telaio di dimensioni interne fino a cm 70x70							
			Via Roma	11,000				11,000		
			SOMMANO cad					11,000	116,31	1.279,41
			Totale "VIA ROMA"							27.019,85
			A riportare						166.819,46	

N.	Codice		Indicazione dei lavori e delle somministrazioni	Dimensioni				Q.tà	Sommario	
				A	B	H	P.simili		Prezzo	Totale
			Riporto							166.819,46
	02.03.011*		VIA MONTELLO marciapiede							
			Demolizione di pavimenti e rivestimenti. Demolizione di pavimenti e rivestimenti murali, interni ed esterni. E' esclusa la preparazione per l'eventuale ripavimentazione e rivestimento delle superfici portate a nudo. Sono compresi: Ionere per il calo in basso, la movimentazione nell'ambito del cantiere dei materiali provenienti dalle demolizioni ed il relativo carico su automezzo meccanico. Sono da computarsi a parte le eventuali opere di protezione ed il trasporto a discarica con i relativi oneri. E' inoltre compreso quanto altro occorre per dare il lavoro finito.							
25	02.03.011*	003	Pavimento e rivestimenti in piastrelle di gres, di ceramica, di cotto, etc.							
			demolizione pavimento	90,000	1,900			171,000		
			SOMMANO m²					171,000	16,62	2.842,02
26	19.13.008*		Pavimentazione di marciapiedi con conglomerato bituminoso. Conglomerato bituminoso tipo tappetino 0-8, costituito da graniglie, sabbia ed additivi, di I categoria, confezionato a caldo con idonei impianti, con dosaggi e modalità indicati nel CSA, con bitume di prescritta penetrazione, per la pavimentazione di marciapiedi. E' compresa l'applicazione di emulsione bituminosa al 55% nella misura di kg. 0,700 per m², la stesa a mano del conglomerato per uno spessore di cm 3, la rullatura ed ogni altro onere per dare il lavoro compiuto a regola d'arte.							
			refacimento marciapiede	90,000	1,900			171,000		
			SOMMANO m²					171,000	18,50	3.163,50
27	19.18.032		Cordolo prefabbricato in calcestruzzo vibrato. Cordolo in calcestruzzo vibrato, prefabbricato, dosato a kg 350 di cemento normale della sezione minima di cm² 300, posto in opera perfettamente allineato e giuntato su massetto di							
			A riportare							172.824,98

N.	Codice	Indicazione dei lavori e delle somministrazioni	Dimensioni				Q.tà	Sommario	
			A	B	H	P.simili		Prezzo	Totale
			Riporto						172.824,98
			calcestruzzo a kg 200 di cemento normale di spessore non inferiore a cm 10 (dieci) ed ogni altro onere per dare il lavoro finito a perfetta regola d'arte.						
			tratti ammalorati	105,000			105,000		
			tratti adeguamento						
			abbsamento per disabili	20,000			20,000		
			SOMMANO m				125,000	18,96	2.370,00
			Totale "marciapiede"						8.375,52
			Totale "VIA MONTELLO"						8.375,52
			A riportare						175.194,98

N.	Codice		Indicazione dei lavori e delle somministrazioni	Dimensioni				Q.tà	Sommario	
				A	B	H	P.simili		Prezzo	Totale
			Riporto							175.194,98
	19.13.011		VIA XX LUGLIO Strada Fresatura di pavimentazioni in conglomerato bituminoso. Fresatura a freddo di strati di pavimentazione in conglomerato bituminoso mediante particolare macchina fresatrice per spessori di pavimentazione compresi fra 1 e 20 cm, compreso la rimozione parziale del materiale fresato, il trasporto a discarica e quanto altro occorra per avere il lavoro compiuto. Compresa, ove necessario, la pulizia del piano fresato.							
28	19.13.011	001	Per spessore fino a cm 7,00 da rotatoria via grecia a intersezione	515,000		4,000		2.060,000		
			SOMMANO m²xcm					2.060,000	0,71	1.462,60
	19.13.005		Conglomerato bituminoso per strato di usura tipo tappetino. Conglomerato bituminoso per strato di usura tipo tappetino ottenuto con impiego di graniglia e pietrischetti, sabbie ed additivi, (nella quale sia presente almeno una percentuale di peso del 30%, rispetto alla miscela totale, di pietrischetti e graniglie con materiale di natura vulcanica-magmatica-eruttiv a ovvero basaltica), confezionato a caldo con idonei impianti, con dosaggi e modalità indicati dalle norme tecniche di capitolato, con bitume di prescritta penetrazione, fornito e posto in opera con idonee macchine vibrofinitrici, compattato a mezzo di idoneo rullo tandem, previa stesa sulla superficie di applicazione di una spruzzatura di emulsione bituminosa del tipo acida al 60% (ECR) nella misura di kg. 0,70 per m² con leggera granigliatura successiva. Compreso: la fornitura di ogni materiale e lavorazione, prove di laboratorio ed in sito, ed ogni altro onere per dare il lavoro compiuto a perfetta regola d'arte.							
			A riportare							176.657,58

N.	Codice		Indicazione dei lavori e delle somministrazioni	Dimensioni				Q.tà	Sommario	
				A	B	H	P.simili		Prezzo	Totale
			Riporto							176.657,58
29	19.13.005	002	Tipo 0/12 - 0/15 mm come da prescrizioni di C.S.A. e secondo le indicazioni della D.L., inerti lapidei di I Cat. - Misurato al m²xcm dopo la stesa. da rotatria via grcia a intersezione	515,000		4,000		2.060,000		
	18.09.006*		SOMMANO m²xcm					2.060,000	2,36	4.861,60
			Sistemazioni in quota di pozzetti stradali a seguito di ripavimentazione stradale. Sono compresi: la rimozione di chiusini o caditoie; l'elevazione delle pareti con mattoni pieni o getto di calcestruzzo; la riposa in opera dei chiusini o caditoie precedentemente rimossi. E' inoltre compreso quanto altro occorre per dare l'opera finita.							
30	18.09.006*	001	Per chiusini con telaio di dimensioni interne fino a cm 70x70	3,000				3,000		
			SOMMANO cad					3,000	116,31	348,93
			Totale "Strada"							6.673,13
			A riportare							181.868,11

N.	Codice	Indicazione dei lavori e delle somministrazioni	Dimensioni				Q.tà	Sommario	
			A	B	H	P.simili		Prezzo	Totale
		Riporto							181.868,11
31	19.03.003*	Marciapiede Scarificazione superficiale di massicciata in conglomerato bituminoso. Scarificazione di massicciata stradale eseguita a mano o con apposito attrezzo trainato, per una profondità non superiore a cm 3,00 compresa la vagliatura e la raccolta in cumuli del materiale utile ed il trasporto a rifiuto di quello inutilizzabile. marciapiedi dx a scendere abbassamento cordoli marciapiede per adeguamento disabili	250,000				250,000		
		SOMMANO m²	20,000				20,000		
32	19.18.032	Cordolo prefabbricato in calcestruzzo vibrato. Cordolo in calcestruzzo vibrato, prefabbricato, dosato a kg 350 di cemento normale della sezione minima di cm² 300, posto in opera perfettamente allineato e giuntato su massetto di calcestruzzo a kg 200 di cemento normale di spessore non inferiore a cm 10 (dieci) ed ogni altro onere per dare il lavoro finito a perfetta regola d'arte.					270,000	0,73	197,10
	02.03.004*	SOMMANO m Demolizione di calcestruzzo armato. Demolizione totale o parziale di calcestruzzo armato di qualsiasi forma o spessore. Sono compresi: l'impiego di mezzi d'opera adeguati alla mole delle strutture da demolire; la demolizione, con ogni cautela e a piccoli tratti, delle strutture collegate o a ridosso dei fabbricati o parte dei fabbricati da non demolire. Sono compresi: l'onere per il calo in basso, la movimentazione nell'ambito del cantiere dei materiali provenienti dalle demolizioni ed il relativo carico su automezzo meccanico. Sono da computarsi a parte le eventuali opere di protezione ed il trasporto a discarica con i relativi oneri. E' inoltre compreso quanto altro occorre per dare il lavoro finito.					0,000	18,96	0,00
33	02.03.004*	001 Con l'uso di mezzo meccanico.							
		A riportare							182.065,21

N.	Codice		Indicazione dei lavori e delle somministrazioni	Dimensioni				Q.tà	Sommario	
				A	B	H	P.simili		Prezzo	Totale
			Riporto							182.065,21
			marciapiede sx a scendere 30%	187,000	0,300	0,100		5,610		
				53,000	0,300	0,100		1,590		
				552,000	0,300	0,100		16,560		
			SOMMANO m³					23,760	100,51	2.388,12
	03.03.001*		Calcestruzzi a prestazione garantita. Fornitura e posa in opera di calcestruzzo durevole a prestazione garantita secondo la normativa vigente, preconfezionato con aggregati di varie pezzature atte ad assicurare un assortimento granulometrico adeguato con diametro massimo dell'aggregato 32 mm e classe di consistenza S4. E' compreso nel prezzo: il trasporto dalla centrale di produzione con autobetoniera, disponibilità dell'autobetoniera per lo scarico, ogni altro onere e magistero per dare i conglomerati eseguiti a regola d'arte. Sono escluse le armature metalliche, le cassaforme e il pompaggio da compensarsi con prezzi a parte. E escluso l'onere dei controlli in corso d'opera in conformità alle prescrizioni indicate nelle Norme Tecniche per le costruzioni.							
34	03.03.001*	004	Rck 20 Mpa							
			marciapiede dx a scendere - riprese 10%	250,000	0,100	0,100		2,500		
			marciapiede sx a scendere - rifacimento 30%	187,000	0,300	0,100		5,610		
				53,000	0,300	0,100		1,590		
				552,000	0,300	0,100		16,560		
			SOMMANO m³					26,260	127,78	3.355,50
35	19.13.008*		Pavimentazione di marciapiedi con conglomerato bituminoso. Conglomerato bituminoso tipo tappetino 0-8, costituito da graniglie, sabbia ed additivi, di I categoria, confezionato a caldo con idonei impianti, con dosaggi e modalità indicati nel CSA, con bitume di prescritta penetrazione, per la pavimentazione di marciapiedi. E' compresa l'applicazione di emulsione bituminosa al 55% nella misura di kg. 0,700 per m², la stesa a mano del conglomerato per uno spessore di cm 3, la rullatura ed ogni altro onere per dare il lavoro compiuto a regola							
			A riportare							187.808,83

Regolo - Namirial S.p.A.

N.	Codice		Indicazione dei lavori e delle somministrazioni	Dimensioni				Q.tà	Sommaro	
				A	B	H	P.simili		Prezzo	Totale
			Riporto							207.085,83
			VIA LANIFICIO							
	19.13.011		Fresatura di pavimentazioni in conglomerato bituminoso. Fresatura a freddo di strati di pavimentazione in conglomerato bituminoso mediante particolare macchina fresatrice per spessori di pavimentazione compresi fra 1 e 20 cm, compreso la rimozione parziale del materiale fresato, il trasporto a discarica e quanto altro occorra per avere il lavoro compiuto. Compresa, ove necessario, la pulizia del piano fresato.							
36	19.13.011	001	Per spessore fino a cm 7,00							
			Via Lanificio; [B = 50/100]	200,000	0,500	4,000		400,000		
			SOMMANO m²xcm					400,000	0,71	284,00
37	19.13.002		Strato di fondazione in misto cementato. Strato di fondazione in misto cementato, di qualsiasi spessore, costituito da una miscela (inerti, acqua, cemento) di appropriata granulometria in tutto rispondente alle prescrizioni delle Norme Tecniche compreso l'onere del successivo spandimento sulla superficie dello strato di una mano di emulsione bituminosa nella misura di kg 1 per m², saturata da uno strato di sabbia; compresa la fornitura dei materiali, prove di laboratorio ed in sito, lavorazione e costipamento dello strato con idonee macchine, ed ogni altro onere per dare il lavoro compiuto secondo le modalità prescritte, misurato in opera dopo compressione.							
			Ricarica in misto cementato 70% della superficie	200,000	0,500	0,300		30,000		
			SOMMANO m³					30,000	56,18	1.685,40
38	19.18.032		Cordolo prefabbricato in calcestruzzo vibrato. Cordolo in calcestruzzo vibrato, prefabbricato, dosato a kg 350 di cemento normale della sezione minima di cm² 300, posto in opera perfettamente allineato e giuntato su massetto di calcestruzzo a kg 200 di cemento normale di spessore non inferiore a cm 10 (dieci) ed ogni altro onere per dare							
			A riportare							209.055,23

N.	Codice		Indicazione dei lavori e delle somministrazioni	Dimensioni				Q.tà	Sommaro	
				A	B	H	P.simili		Prezzo	Totale
39	19.13.004	002	Riporto							209.055,23
			il lavoro finito a perfetta regola d'arte.							
			sostituzione cordoli o ripozionamento	30,000				30,000		
			SOMMANO m					30,000	18,96	568,80
39	19.13.004	002	Conglomerato bituminoso tipo binder chiuso. Conglomerato bituminoso tipo binder chiuso ottenuto con graniglia e pietrischetti sabbia ed additivo, confezionato a caldo con idonei impianti, con dosaggi e modalità indicati dalle norme tecniche di capitolato, con bitume di prescritta penetrazione, fornito e posto in opera con idonee macchine vibrofinitrici, compattato amezzo di idoneo rullo tandem, previa stesa sulla superficie di applicazione di emulsione bituminosa acida al 55% (ECR) nella misura di Kg 0.700 per m² con leggera granigliatura successiva. Compreso: la fornitura di ogni materiale e lavorazione, prove di laboratorio ed in sito, ed ogni altro onere per dare il lavoro compiuto a perfetta regola d'arte.							
			Tipo 0/20 mm con impiego di graniglie e pietrischetti di IV° Cat. Misurato al m²xcm dopo la stesa.							
			Via Lanificio tutta	200,000	0,500	7,000		700,000		
			SOMMANO m²xcm					700,000	2,17	1.519,00
39	19.13.005	002	Conglomerato bituminoso per strato di usura tipo tappetino. Conglomerato bituminoso per strato di usura tipo tappetino ottenuto con impiego di graniglia e pietrischetti, sabbie ed additivi, (nella quale sia presente almeno una percentuale di peso del 30%, rispetto alla miscela totale, di pietrischetti e graniglie con materiale di natura vulcanica-magmatica-eruttiva ovvero basaltica),confezionato a caldo con idonei impianti, con dosaggi e modalità indicati dalle norme tecniche di capitolato, con bitume di prescritta penetrazione, fornito e posto in opera con idonee macchine vibrofinitrici,							
			A riportare							211.143,03

N.	Codice		Indicazione dei lavori e delle somministrazioni	Dimensioni				Q.tà	Sommario	
				A	B	H	P.simili		Prezzo	Totale
			Riporto							211.143,03
40	19.13.005	002	<p>compattato a mezzo di idoneo rullo tandem, previa stesa sulla superficie di applicazione di una spruzzatura di emulsione bituminosa del tipo acida al 60% (ECR) nella misura di kg. 0,70 per m² con leggera granigliatura successiva. Compreso: la fornitura di ogni materiale e lavorazione, prove di laboratorio ed in sito, ed ogni altro onere per dare il lavoro compiuto a perfetta regola d'arte.</p> <p>Tipo 0/12 - 0/15 mm come da prescrizioni di C.S.A. e secondo le indicazioni della D.L., inerti lapidei di I Cat. - Misurato al m²xcm dopo la stesa.</p> <p>Via Lanificio</p> <p>SOMMANO m²xcm</p>	200,000		3,000		600,000 600,000	2,36	1.416,00
	18.09.006*		<p>Sistemazioni in quota di pozzetti stradali a seguito di ripavimentazione stradale. Sono compresi: la rimozione di chiusini o caditoie; l'elevazione delle pareti con mattoni pieni o getto di calcestruzzo; la riposa in opera dei chiusini o caditoie precedentemente rimossi. E' inoltre compreso quanto altro occorre per dare l'opera finita.</p>							
41	18.09.006*	001	<p>Per chiusini con telaio di dimensioni interne fino a cm 70x70</p> <p>Via Lanificio</p> <p>SOMMANO cad</p>	30,000				30,000 30,000	116,31	3.489,30
			Totale "VIA LANIFICIO"							8.962,50
			Totale LAVORI A MISURA							216.048,33
			A riportare							216.048,33

[illegible]

[illegible]

Descrizione	Totale
Quadro economico	
Importo lavori <i>[esclusi oneri per la sicurezza speciale]</i>	216.048,33
Importo di progetto	219.962,21
a detrarre importo relativo alla sicurezza	10.151,87
Importo soggetto a ribasso	209.810,34
A detrarre ribasso del 0,0000 %	0,00
	209.810,34
Importo relativo alla sicurezza	10.151,87
Importo totale	219.962,21