

CARTA TECNICA REGIONALE scala 1:5000



CARTA TECNICA REGIONALE scala 1:2000

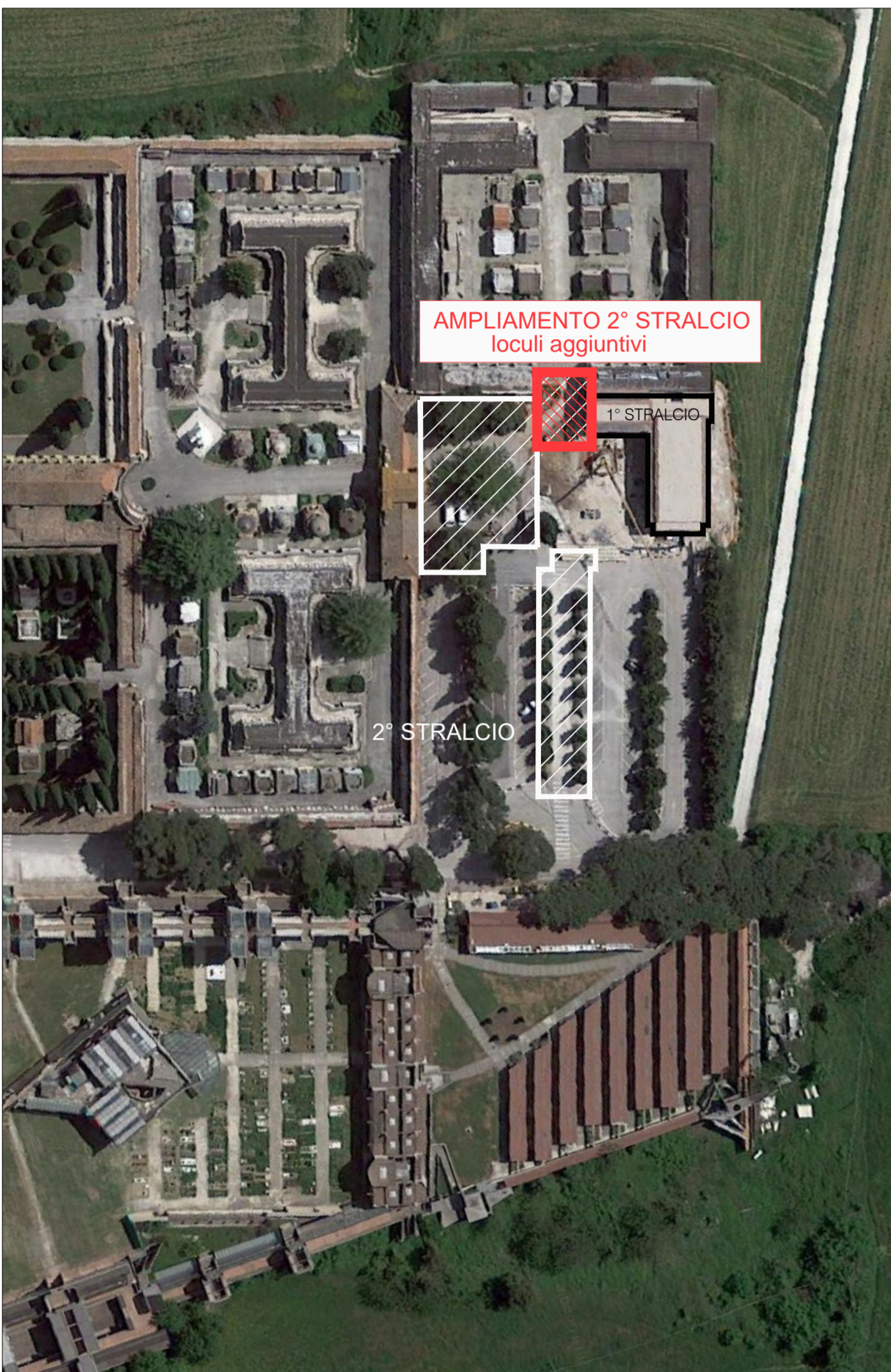
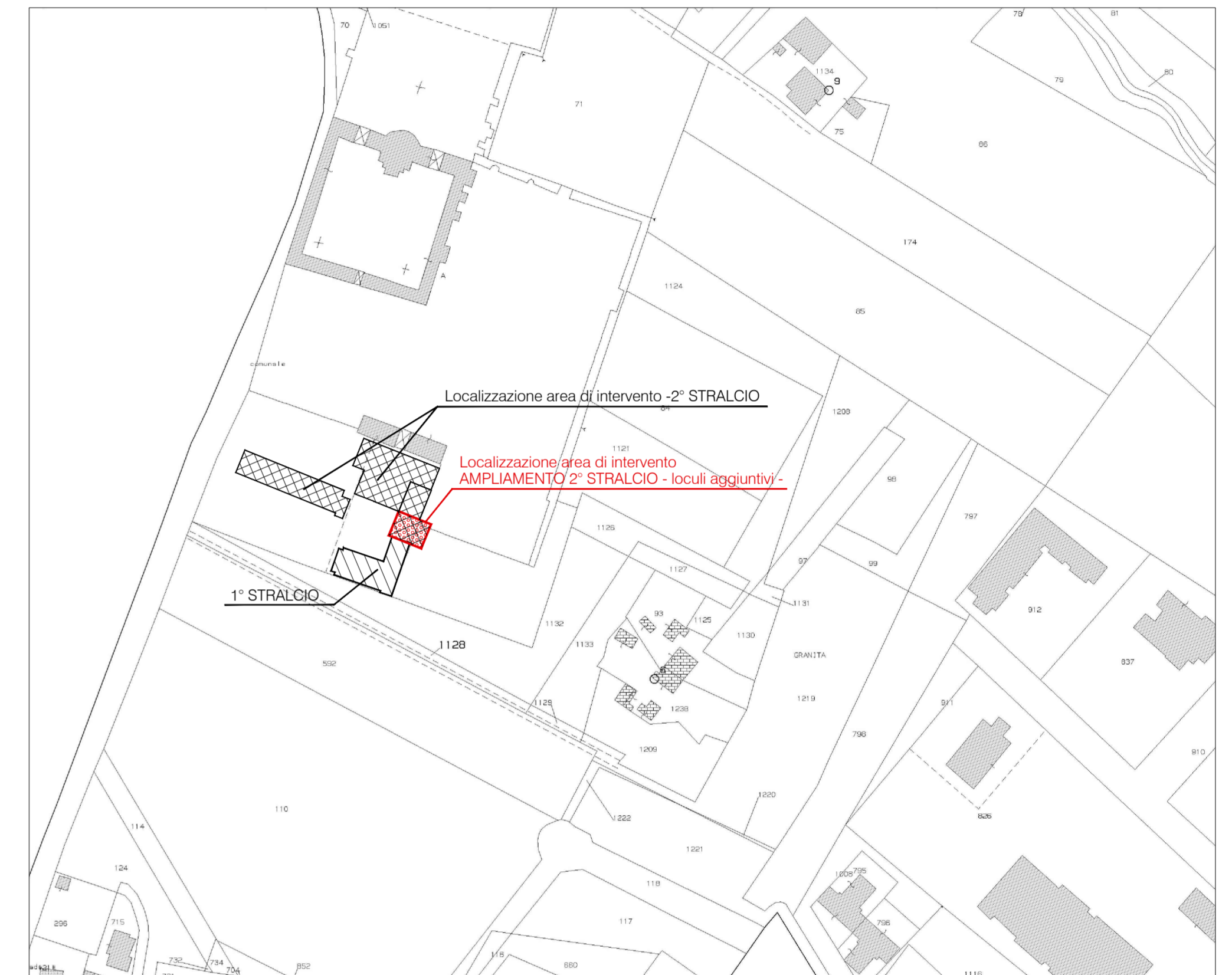


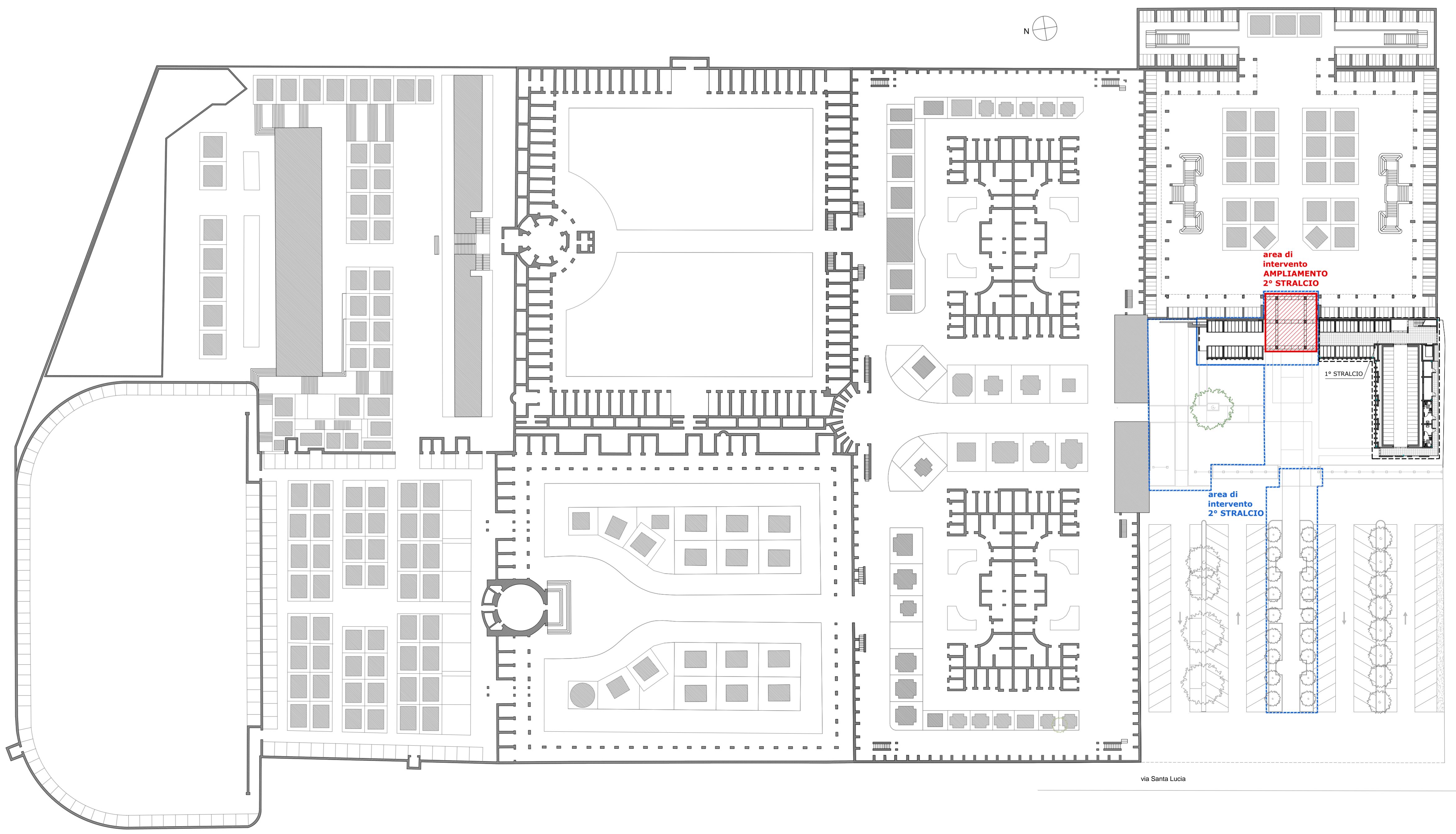
FOTO AEREA 1:1000



STRALCIO P.R.G. Comune di Jesi scala 1:2000



ESTRATTO DI MAPPA CATASTALE - foglio 37 comune di Jesi scala 1:2000



PLANIMETRIA GENERALE scala 1:500

Comune di Jesi  
Provincia di Ancona

REALIZZAZIONE DI NUOVI  
LOCULI PRESSO IL CIMITERO  
CAPOLUOGO DI VIA S. LUCIA  
AMPLIAMENTO 2° STRALCIO  
Loculi aggiuntivi

- PROGETTO ESECUTIVO -

Tavola: 01 A

elaborato:  
INQUADRAMENTO TERRITORIALE  
PLANIMETRIA GENERALE

scale: 1:5000 - 1:2000 - 1:1000 - 1:500



GRUPPO DI PROGETTAZIONE  
Arch. Nazzeno Petri  
Arch. Elisa Badiali  
Ing. Marco Silvi  
Dott. Geol. Gigliola Alessandrini

Il capogruppo  
Dott. Arch. Nazzeno Petri  
data: Dicembre 2021

Via Santa Lucia